



AVVISO

Si comunica che il giorno

15/12/2025

alle ore 11 :00

è prevista una

SIMULAZIONE EMERGENZA TERREMOTO



*Tutti i presenti sono tenuti a partecipare alla
Simulazione di Emergenza seguendo le
indicazioni che saranno fornite dai docenti e
dagli addetti alla gestione delle emergenze e
ad osservare le seguenti prescrizioni minime:*

SE SI E' ALL'INTERNO DELL'EDIFICIO

Non precipitarsi fuori dall'edificio a meno che non ci si trovi a piano terra e la porta d'ingresso non dia accesso diretto ad uno spazio aperto

Non usare le scale

Non usare l'ascensore



Non accendere la luce, non utilizzare accendini o fiamme libere

Se si viene sorpresi dalla scossa all'interno di un ascensore, fermarsi al primo piano possibile e uscire immediatamente

Allontanarsi da vetri, mobili pesanti, scaffalature, impianti elettrici sospesi, o comunque da oggetti che possono cadere

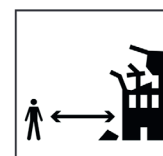


Cercare riparo sotto un tavolo, nel vano di una porta, inserita in un muro portante o sotto una trave, nell'angolo fra due muri

Attendere che la scossa abbia termine

Tutto il personale docente e tecnico presente nelle aule, nelle biblioteche e sale di lettura, nei laboratori didattici e di ricerca, mantiene il controllo degli studenti e degli utenti invitandoli alla calma e a rispettare i comportamenti sopra descritti.

SE SI E' ALL'ESTERNO DELL'EDIFICIO



Allontanarsi da edifici, terrapieni, linee elettriche, muri di recinzione, cantieri, cornicioni, insegne, balconi.

*Al termine della prova tutti gli studenti e i
lavoratori dovranno ritornare rispettivamente
nelle proprie aule e nei propri uffici.*