

## PERCHÈ ISCRIVERSI ?

Il corso di Laurea magistrale in **Scienze Naturali** rappresenta la continuazione, sia in termini concettuali che metodologici, delle tematiche affrontate più in generale nell'ambito della Laurea triennale in Scienze per la Natura e per l'Ambiente. Il corso prevede l'approfondimento specialistico di problematiche ambientali attuali, quali, ad esempio, i cambiamenti climatici, l'inquinamento, il sovrasfruttamento delle risorse naturali, l'incombente problema delle migrazioni delle specie aliene con conseguente perdita di biodiversità.

La biodiversità e il funzionamento degli ecosistemi sono strettamente collegati al clima, e sono i più sensibili strumenti per valutarne i mutamenti e gli effetti.

Una solida competenza naturalistica è quanto mai necessaria per gestire adeguatamente i problemi generati dall'attuale sviluppo tecnologico delle società umane, da integrare in una visione olistica.

### Coordinatore del Corso di Laurea

Prof.ssa Olga Mangoni

E-mail: [olga.mangoni@unina.it](mailto:olga.mangoni@unina.it)

E-mail: [scienzenaturali@unina.it](mailto:scienzenaturali@unina.it)



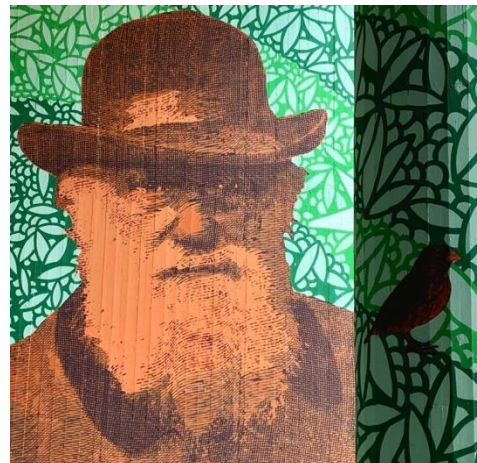
**Segreteria studenti**  
Centri Comuni  
E-mail: [segrmmff@unina.it](mailto:segrmmff@unina.it)

### Scuola Politecnica delle Scienze di Base

[www.scuolapsb.unina.it](http://www.scuolapsb.unina.it)

### Dipartimento di Biologia

<http://www.dipartimentodibiologia.unina.it/>



### Referente orientamento studenti

Prof. Emanuele Del Guacchio

E-mail: [emanuele.delguacchio@unina.it](mailto:emanuele.delguacchio@unina.it)

E-mail: [orientamento.scienzenaturali@unina.it](mailto:orientamento.scienzenaturali@unina.it)

### Corso di Laurea in Scienze Naturali



@scienzenaturaliunina

neapōlis

UNIVERSITÀ DEGLI STUDI DI NAPOLI FEDERICO II  
SCUOLA POLITECNICA E DELLE SCIENZE DI BASE



COLLEGIO  
DEGLI STUDI DI  
**SCIENZE**

Corso di Laurea Magistrale

# SCIENZE NATURALI



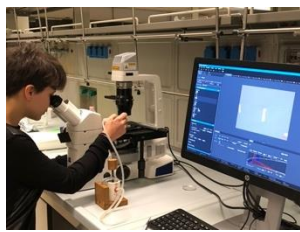
2025/26

## OBIETTIVI FORMATIVI

Il Corso di Laurea Magistrale in Scienze Naturali (Classe di Laurea: LM-60) si propone di formare professionisti con solide competenze scientifiche e culturali indispensabili per l'analisi di:

- meccanismi complessi che regolano i sistemi naturali;
- cambiamenti dei sistemi naturali a fronte delle pressioni esercitate dalla componente antropica;
- problematiche ambientali emergenti;
- biodiversità e servizi ecosistemici;
- gestione e tutela degli habitat e del territorio.

Il corso combina lezioni teoriche con esperienze pratiche di campo e di laboratorio, consentendo l'acquisizione di competenze solide per l'analisi e il trattamento dei dati. Pertanto, si raggiungerà in maniera efficace una preparazione atta ad affrontare le sfide legate alla gestione e tutela ambientale, garantendone la sostenibilità.



## REQUISITI PER L'ACCESSO

Sono ammessi senza obblighi formativi aggiuntivi gli studenti in possesso della Laurea triennale in Scienze per la Natura e per l'Ambiente dell'Università degli studi di Napoli Federico II.

Gli studenti in possesso di una Laurea triennale conseguita presso altri Atenei, potranno essere ammessi previa approvazione della Commissione di Coordinamento Didattico.

## PERCORSO FORMATIVO

I ANNO	CFU
Evoluzione e filogenesi animale con Laboratorio	12
Evoluzione e filogenesi vegetale con Laboratorio	12
Geomorfologia, ecologia ed evoluzione del paesaggio con Laboratorio	12
Statistica descrittiva ed inferenziale con Laboratorio	6
Insegnamento opzionale*	6
Insegnamento a scelta*	6

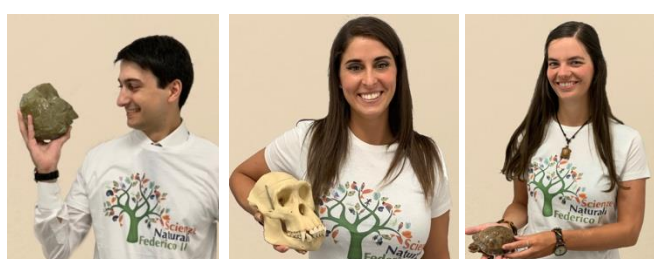
### Curriculum Scienze Naturali

II ANNO	CFU
Valutazione di impatto ambientale con Laboratorio	6
Geoscienze per l'ambiente e il territorio con Laboratorio	12
Insegnamento a scelta*	6
Insegnamento opzionale*	6
Lingua inglese	4
Ulteriori attività formative	6
Prova finale	28

### Curriculum Conservazione e Global change

II ANNO	CFU
Rischi ambientali globali	6
Cicli biogeochimici e transizione energetica	12
Paleobiologia della conservazione	12
Insegnamento a scelta*	6
Ulteriori attività formative	6
Prova finale	22

\*L'elenco degli insegnamenti a scelta è disponibile sul sito web [www.dipartimentodibiologia.unina.it](http://www.dipartimentodibiologia.unina.it)



## OPPORTUNITÀ LAVORATIVE

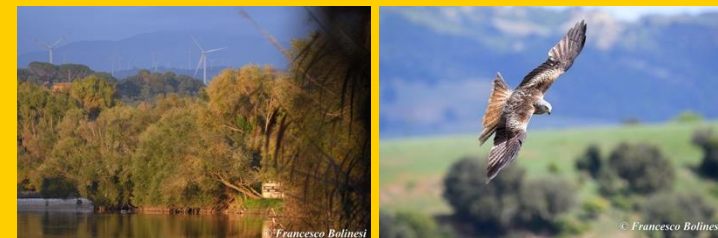
**Ricerca scientifica** specialistica nelle Università e negli Enti di Ricerca.

**Monitoraggio ambientale** nei diversi settori preposti alla gestione del territorio e dei suoi ambienti.

**Insegnamento nelle Scuole** di ogni ordine e grado.

**Gestione ambientale** finalizzata alla progettazione e sviluppo di aree protette, parchi e riserve naturali.

**Consulenza ambientale** per Enti pubblici e privati.



## PROSECUZIONE DEGLI STUDI

- Master I e II livello
- Scuole di dottorato di ricerca
- Proseguo delle attività di ricerca scientifica post-doc

### La SEDE

Università degli Studi di Napoli Federico II  
Complesso Universitario di Monte S. Angelo  
Dipartimento di Biologia (Edificio 7)  
Via Cintia, 80126 Napoli



### Collegamenti

- In auto: uscita della tangenziale di Fuorigrotta
- Linee su rotaia: Metropolitana Linea 2 (staz. Campi Flegrei) Circumflegrea (staz. Mostra)
- Autolinee: Piazzale Tecchio-MSA: 615; 180; R6 - Piazza Leonardo (Vomero)-MSA: C33
- Autobus privati provenienti dalla provincia di Napoli e da altre province Campane

### Servizi

Punto Adisu | Centro Sinapsi | Mense | Bar | Servizio copiatura | Bancomat