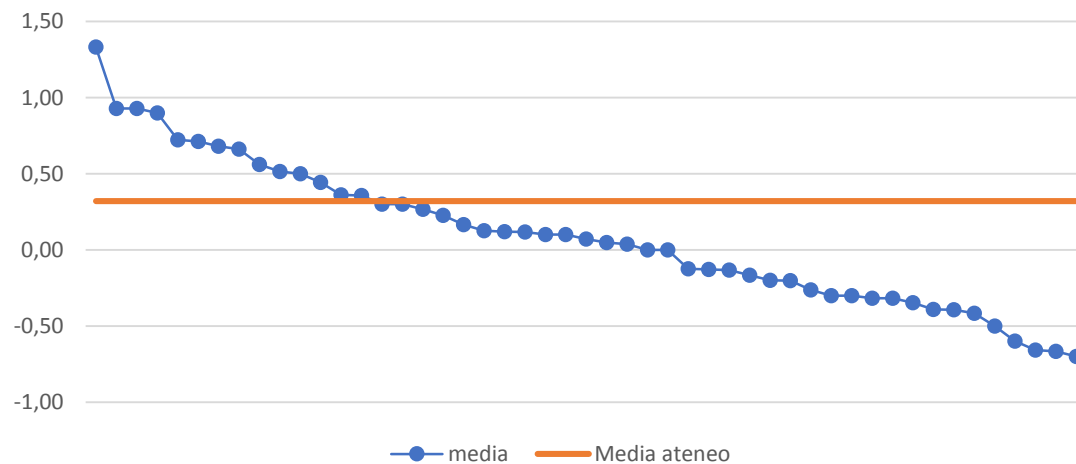
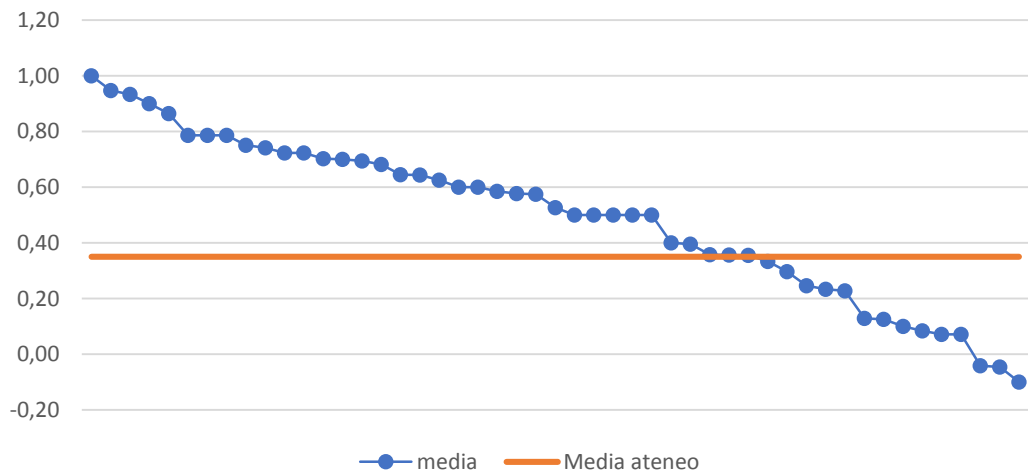


Rilevazione opinioni studenti a.a. 2017/2018 L Scienze Biologiche cod.: N99 – classe LM6

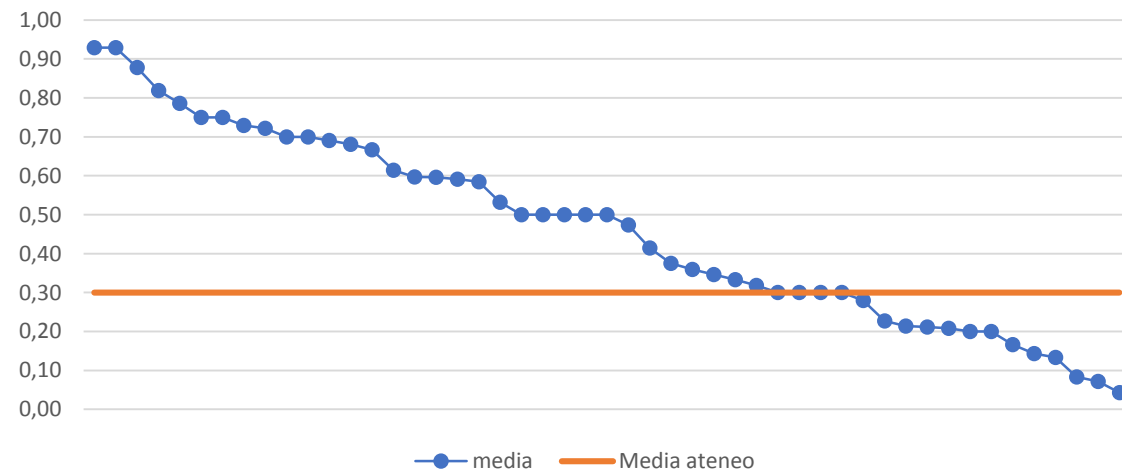
q.1 Le aule dove si svolgono le lezioni sono adeguate?



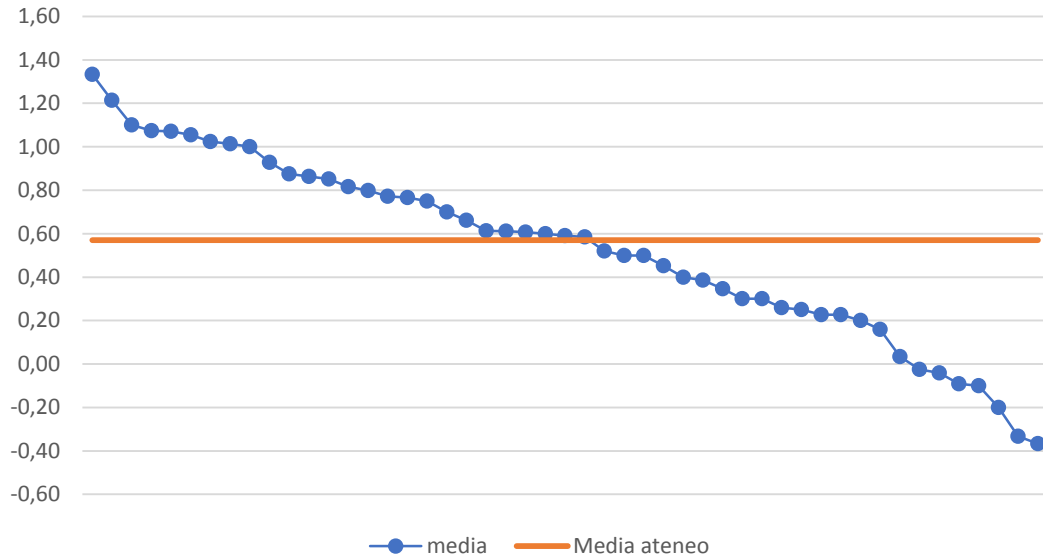
q.9 L'insieme degli insegnamenti previsti nel semestre è accettabile?



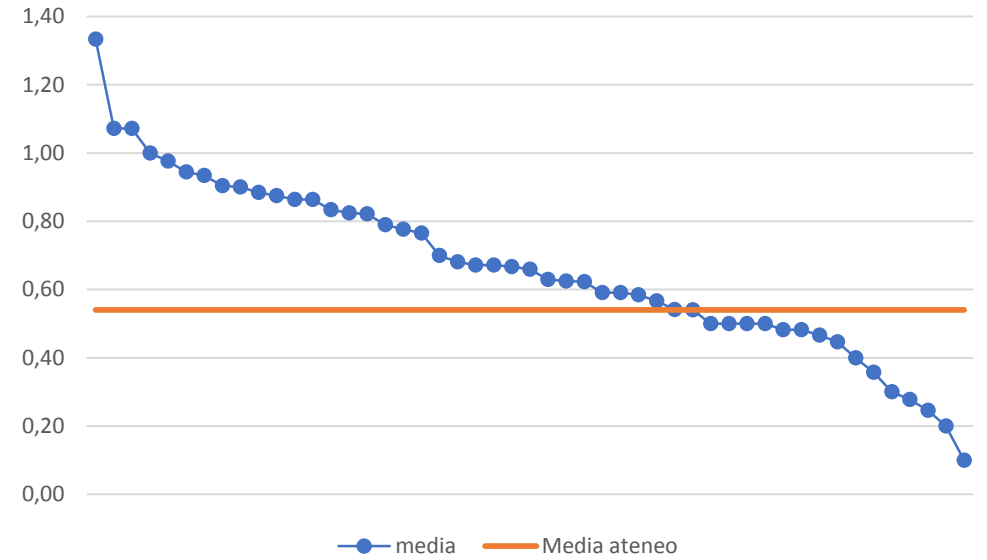
q.10 L'organizzazione del semestre è accettabile?



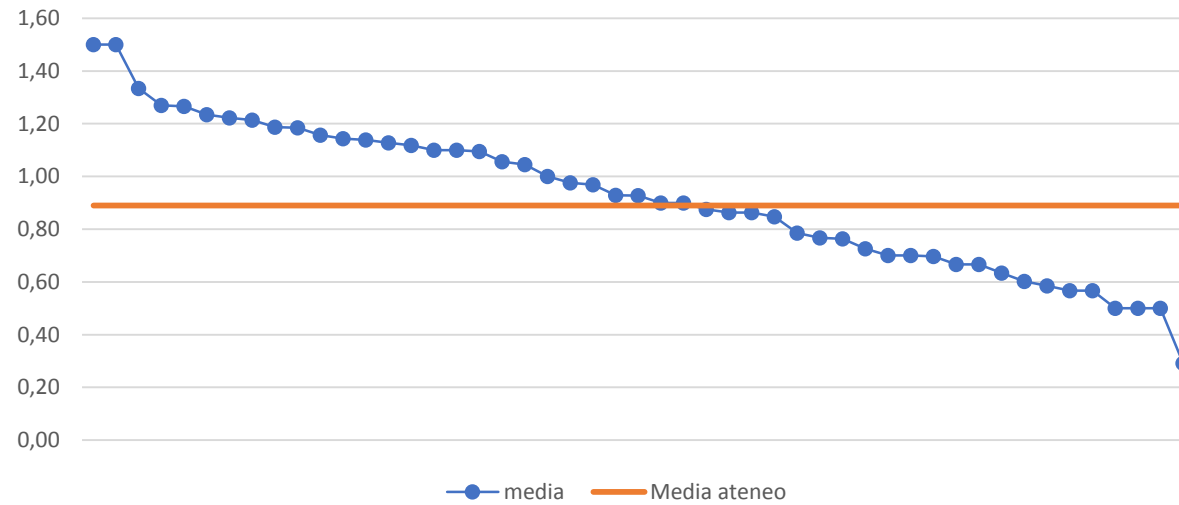
q.8 Il carico di studio dell' insegnamento è proporzionato ai crediti assegnati?



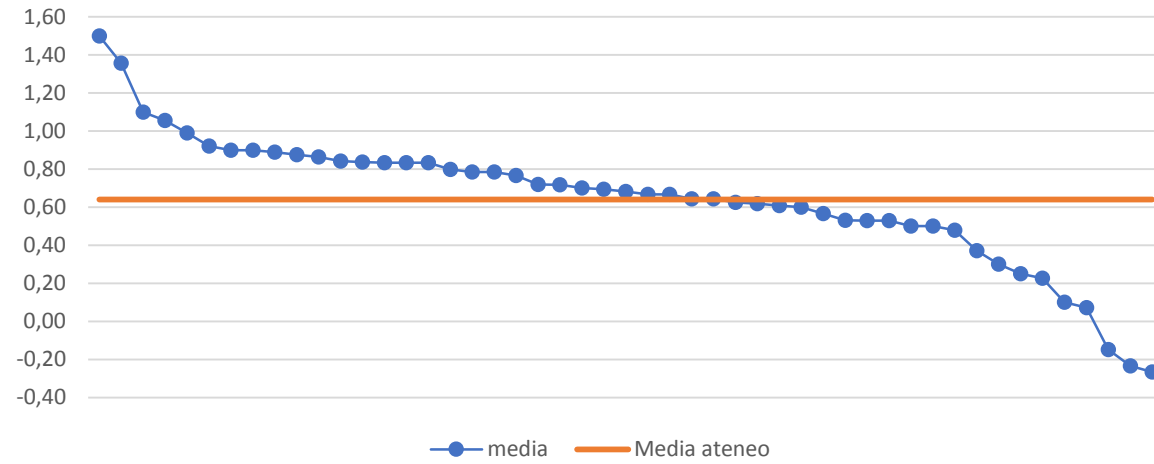
q.11 Le conoscenze preliminari possedute sono sufficienti?



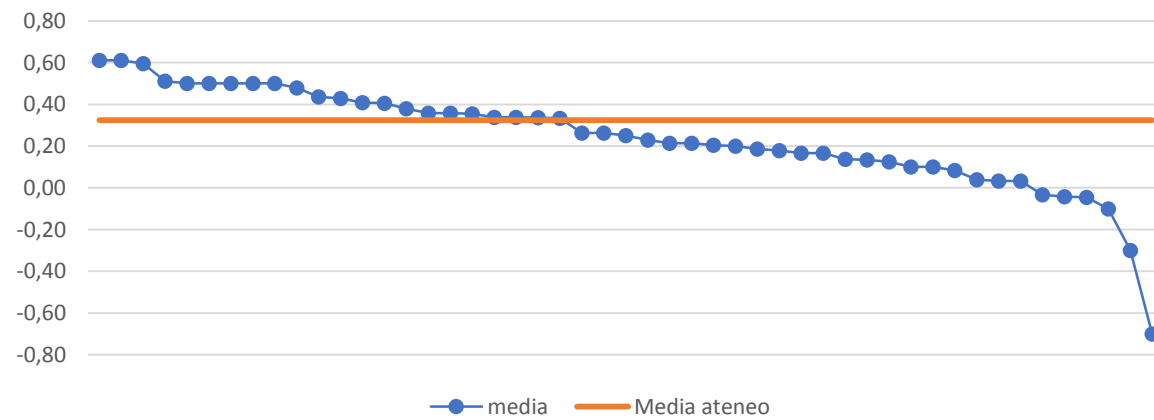
q.16 E' interessato/a agli argomenti trattati nell'insegnamento?



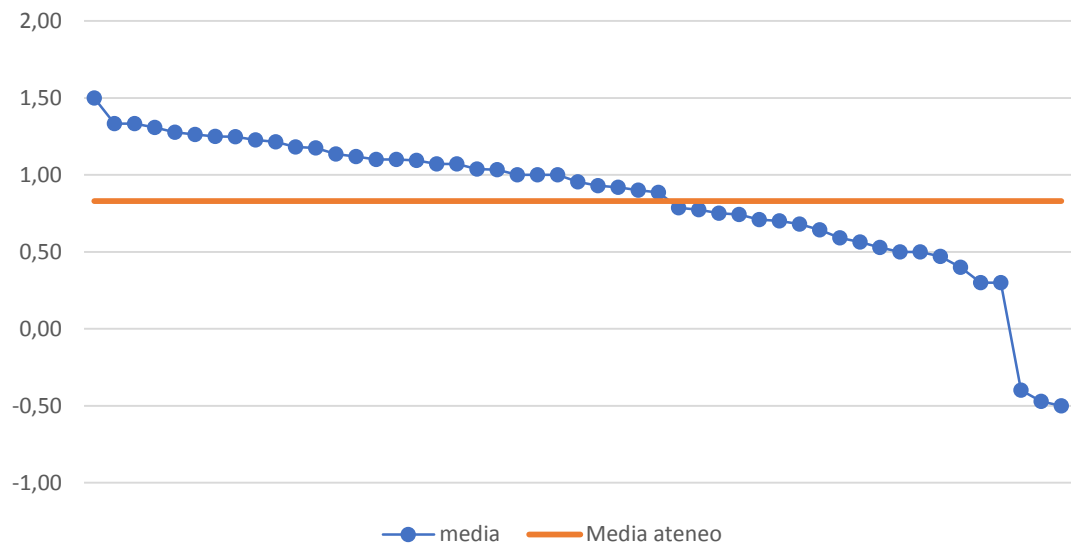
q.13 Sono stati presentati in modo esauriente il processo e i fini della valutazione?



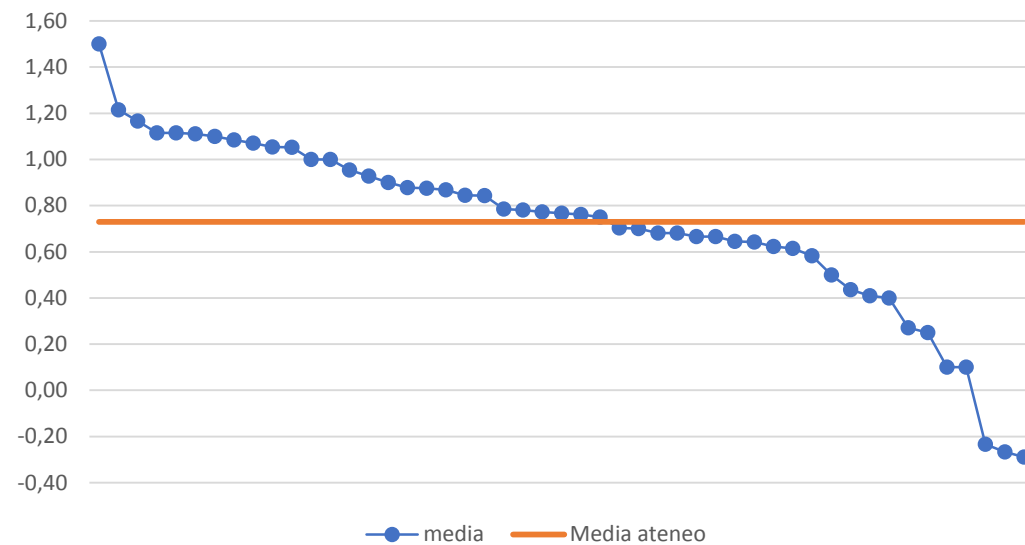
q.14 Lei ha percepito l'efficacia del questionario ai fini del miglioramento della didattica?



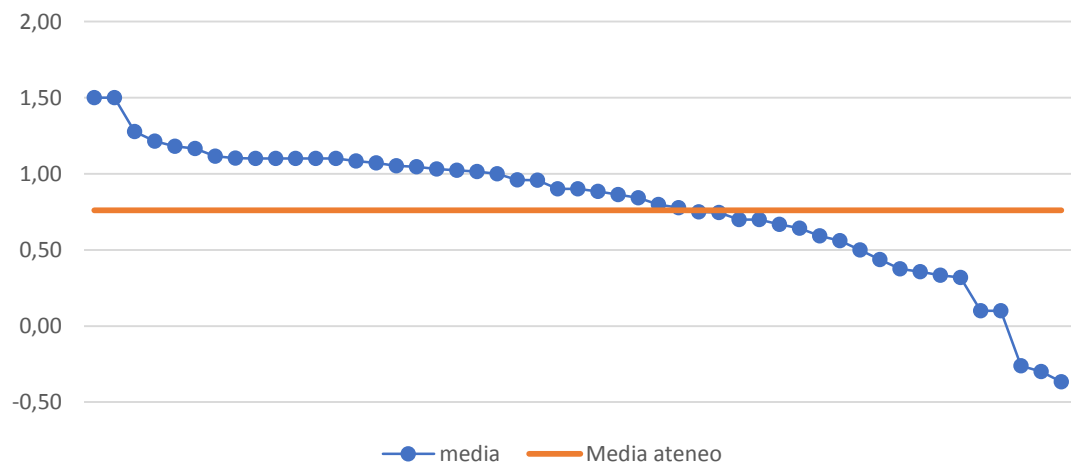
q.17 Il docente espone gli argomenti in modo chiaro?



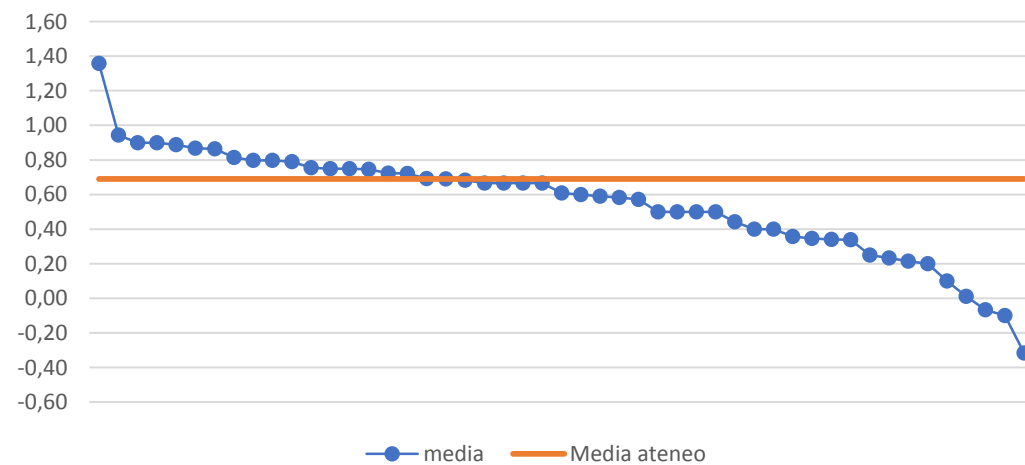
q.12 E' complessivamente soddisfatto di quest'insegnamento?



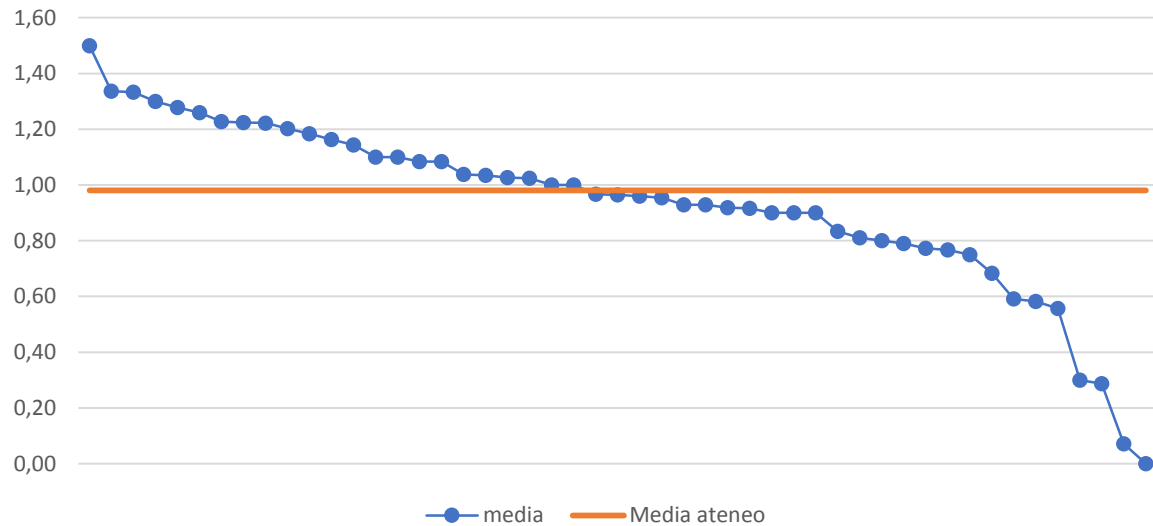
q.18 Il docente stimola/motiva l'interesse verso la disciplina?



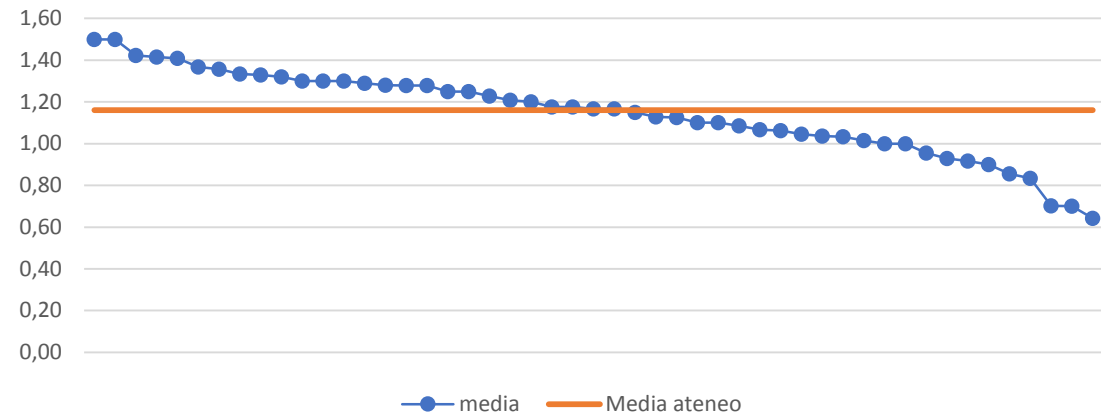
q.21 Il materiale didattico è adeguato per lo studio della materia?



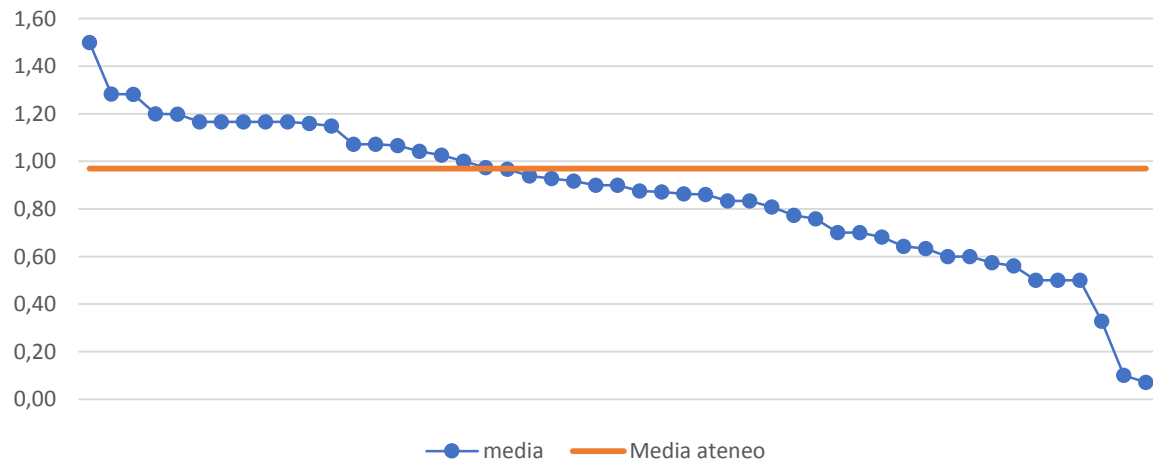
q.19 Gli orari di svolgimento di lezioni sono rispettati?



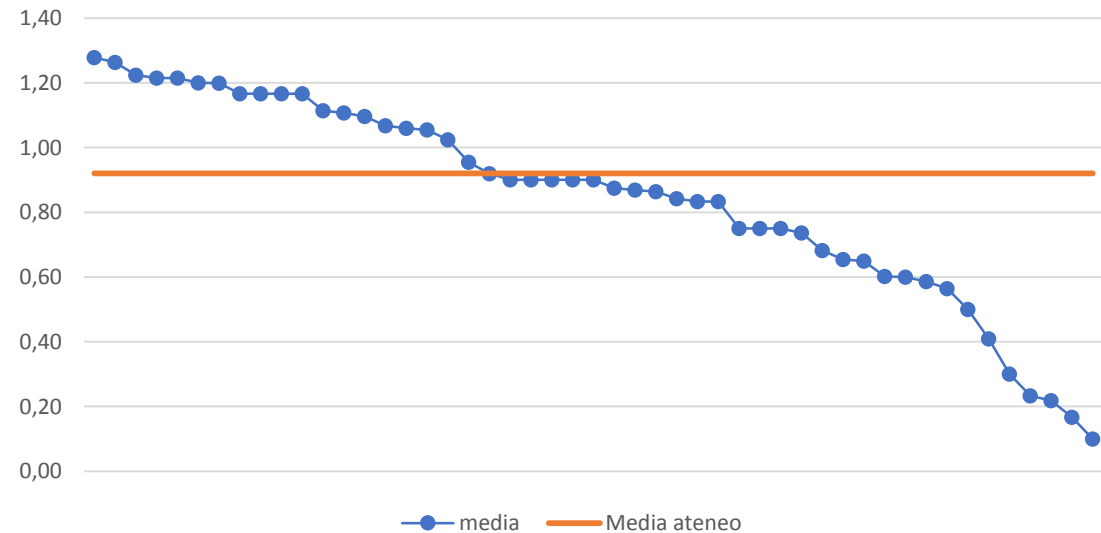
q.23 Il docente titolare dell'insegnamento svolge o comunque presiede la maggior parte delle lezioni?



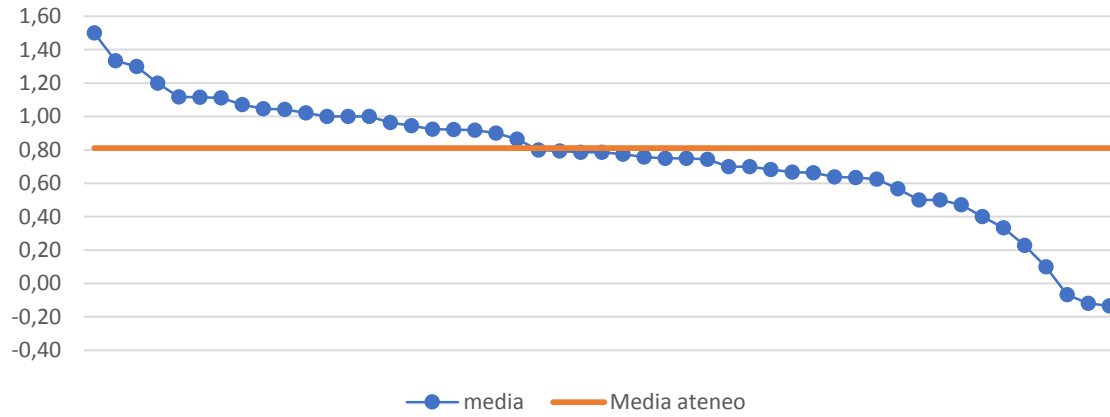
q.20 Il docente è reperibile per chiarimenti e spiegazioni?



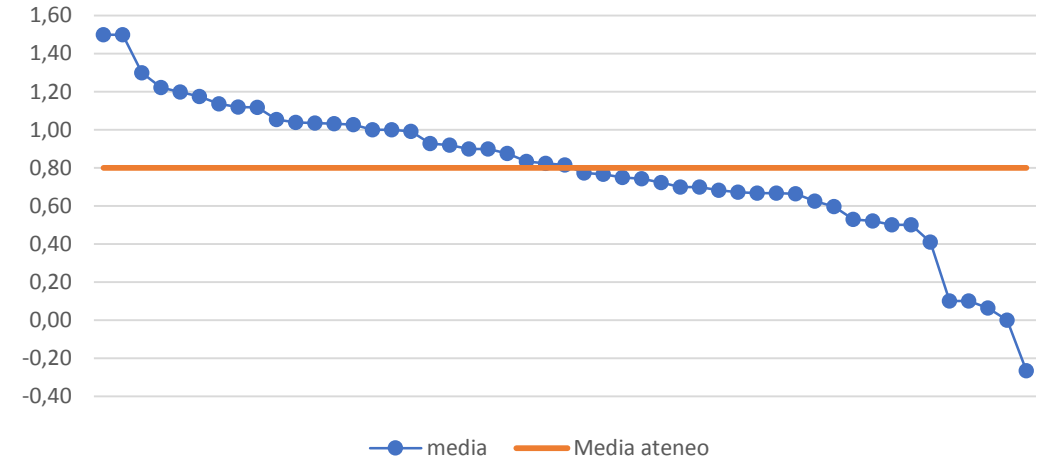
q.22 Il docente è attento ai problemi che gli vengono segnalati?



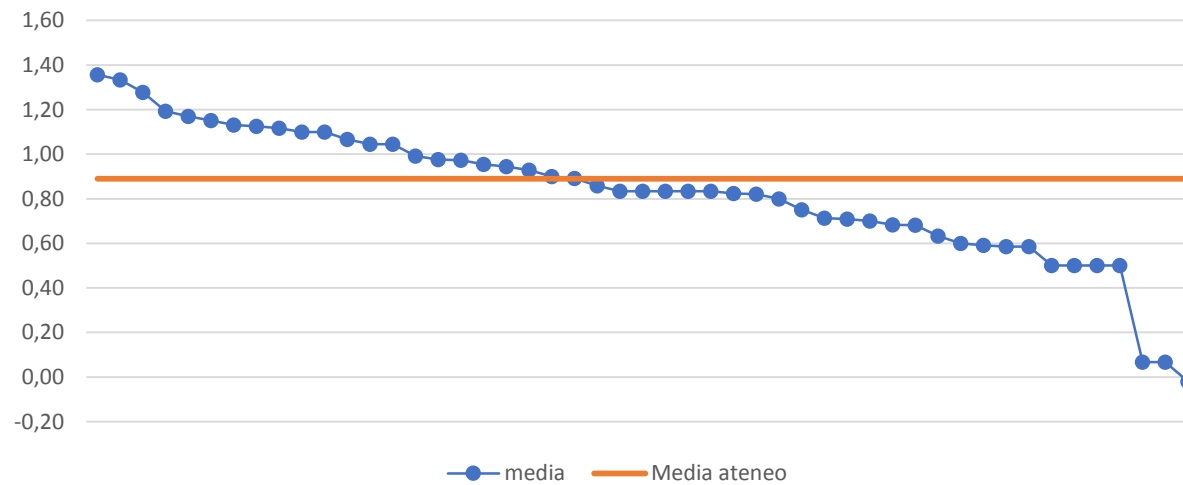
q.4 Sono state fornite spiegazioni chiare su programma e obiettivi dell'insegnamento?



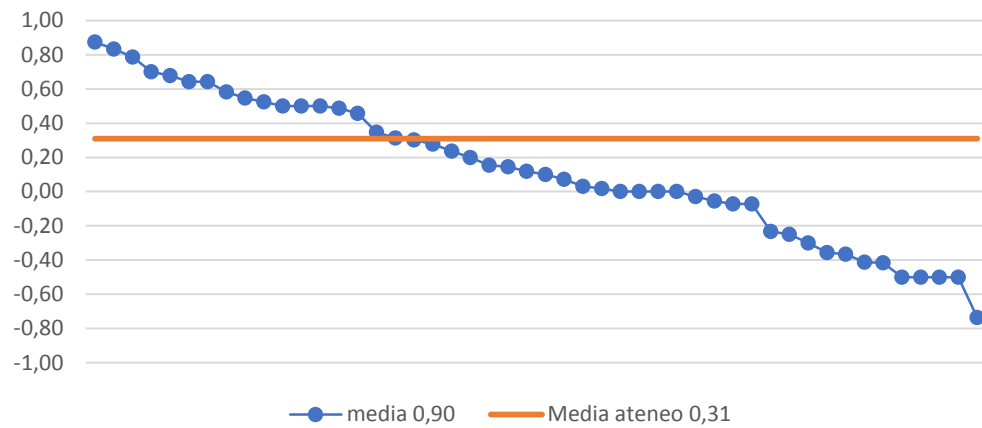
q.7 Le modalità di esame sono state definite in chiarezza?



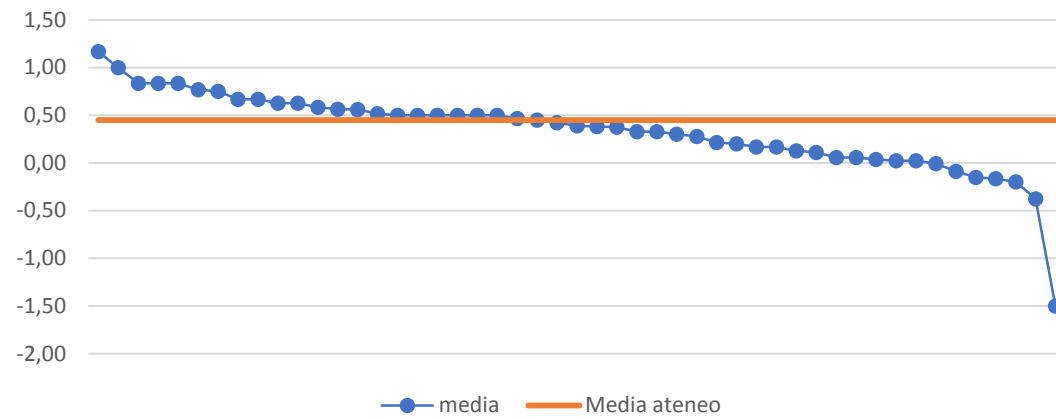
q.5 L'insegnamento è stato svolto in maniera coerente con quanto dichiarato sul sito Web del corso di studio?



q.2 I laboratori e le attrezzature per le attività didattiche integrative sono adeguati?



q.3 I servizi bibliotecari (prestito, consultazione, orari di apertura) di cui ha usufruito sono adeguati?



q.6 Le attività didattiche integrative sono utili all'apprendimento della materia?

