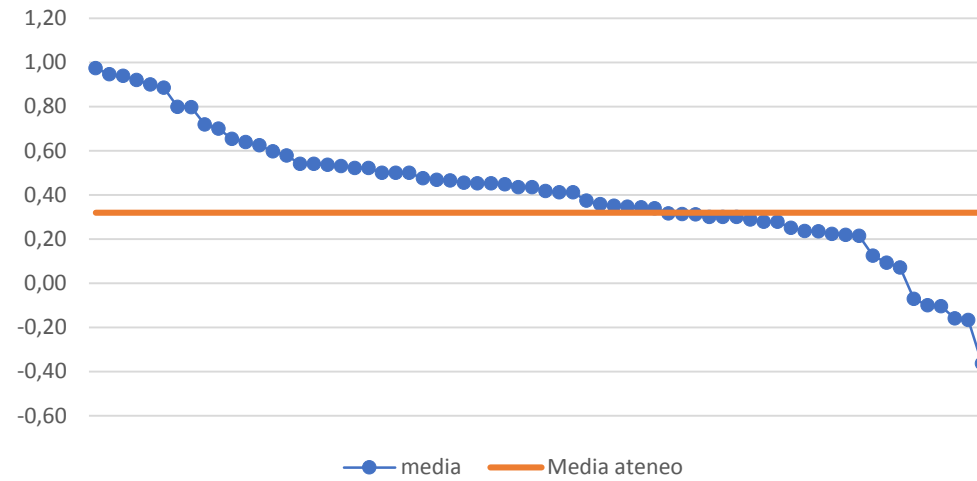
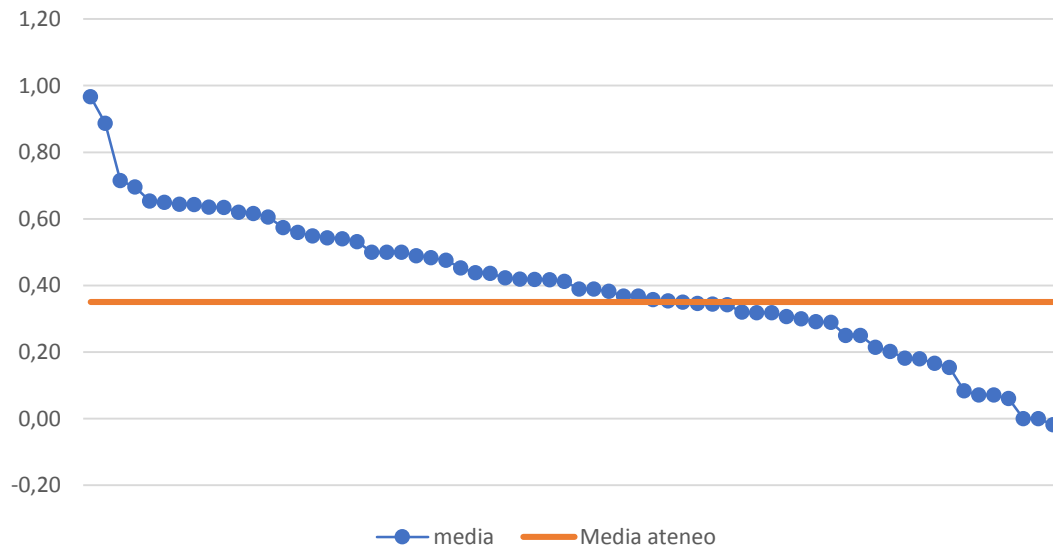


Rilevazione opinioni studenti a.a. 2017/2018 L Biologia Generale ed Applicata cod.: N82 – classe L-13

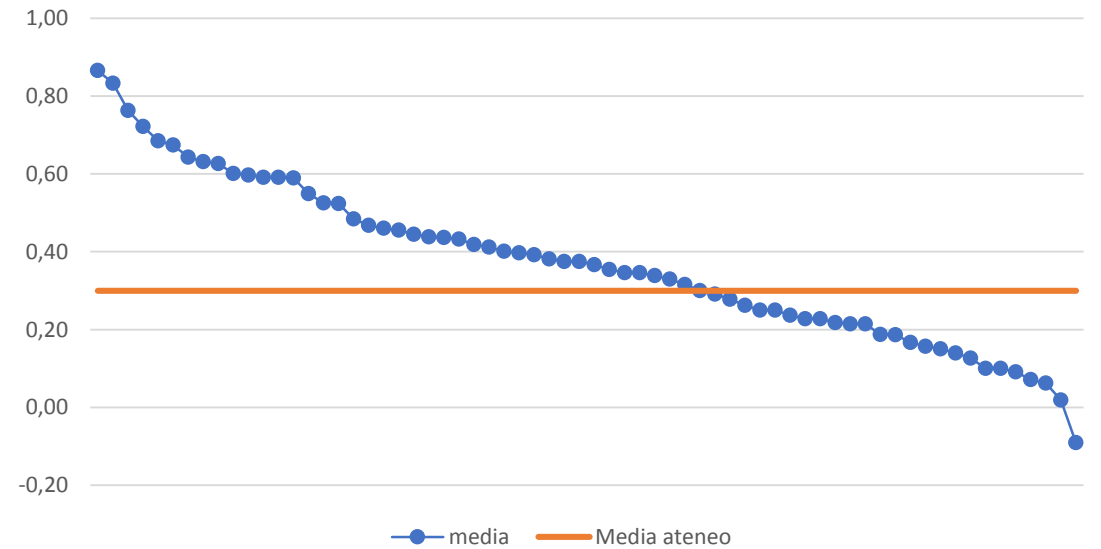
q.1 Le aule dove si svolgono le lezioni sono adeguate?



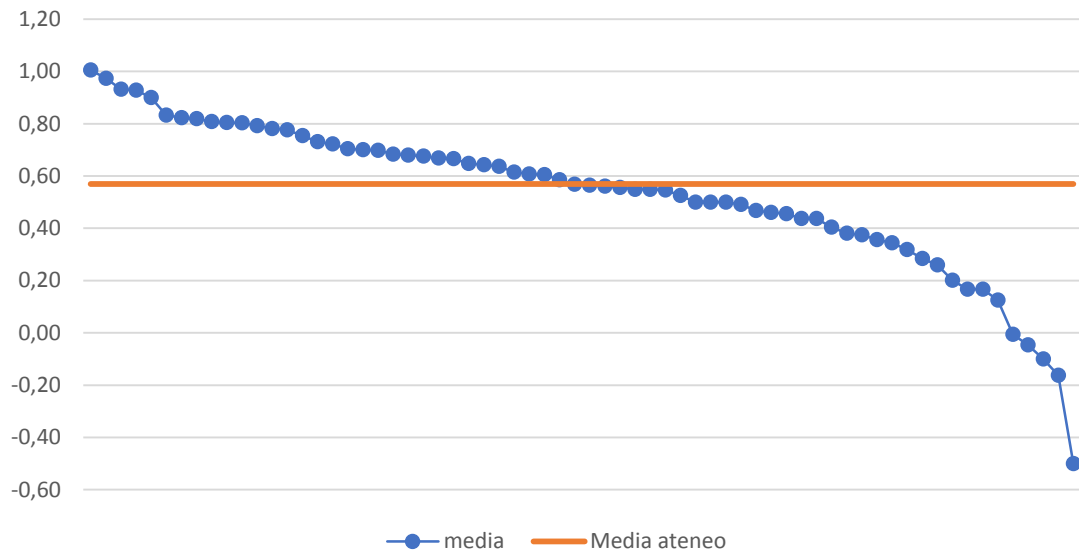
q.9 L'insieme degli insegnamenti previsti nel semestre è accettabile?



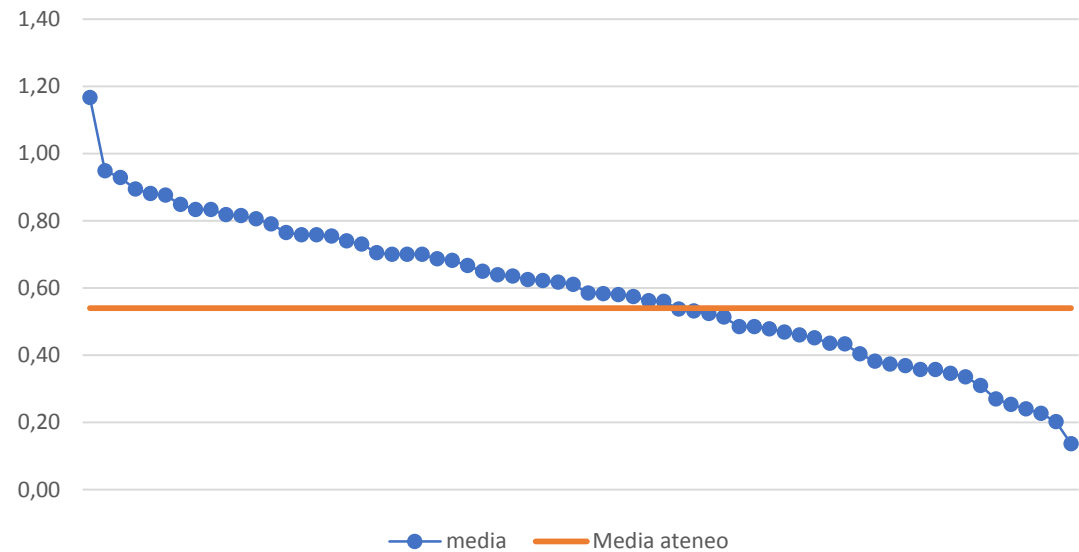
q.10 L'organizzazione del semestre è accettabile?



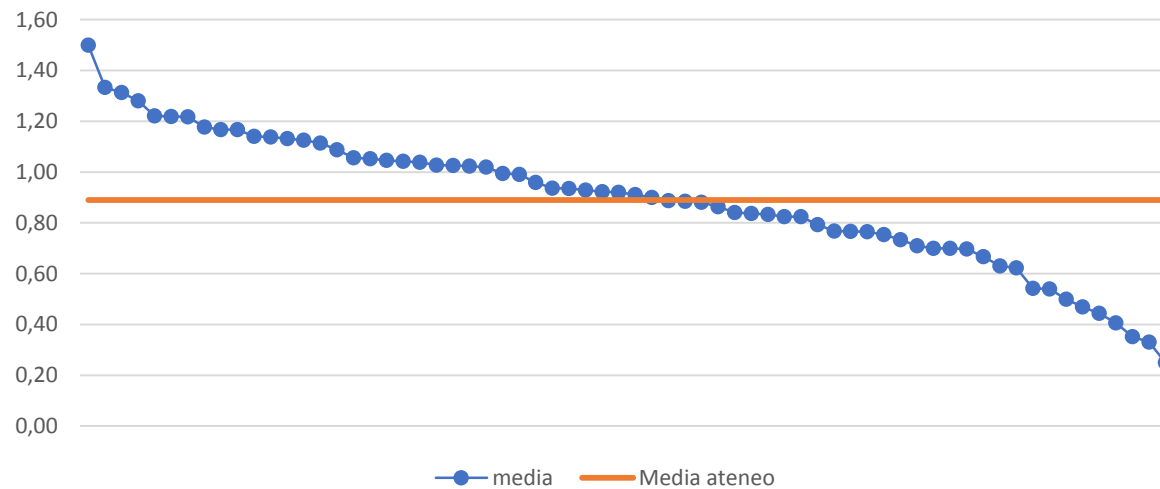
q.8 Il carico di studio dell' insegnamento è proporzionato ai crediti assegnati?



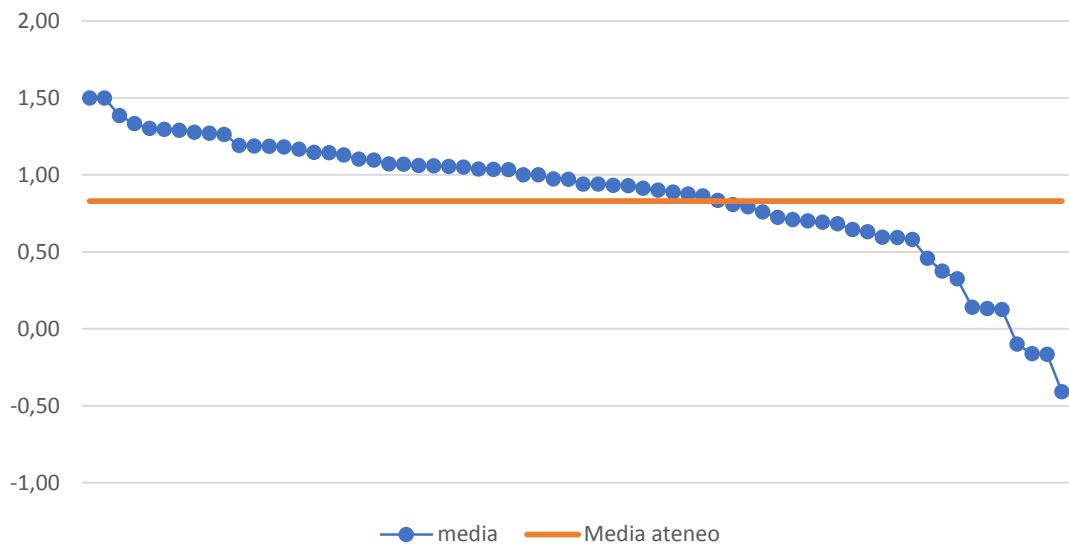
q.11 Le conoscenze preliminari sono sufficienti?



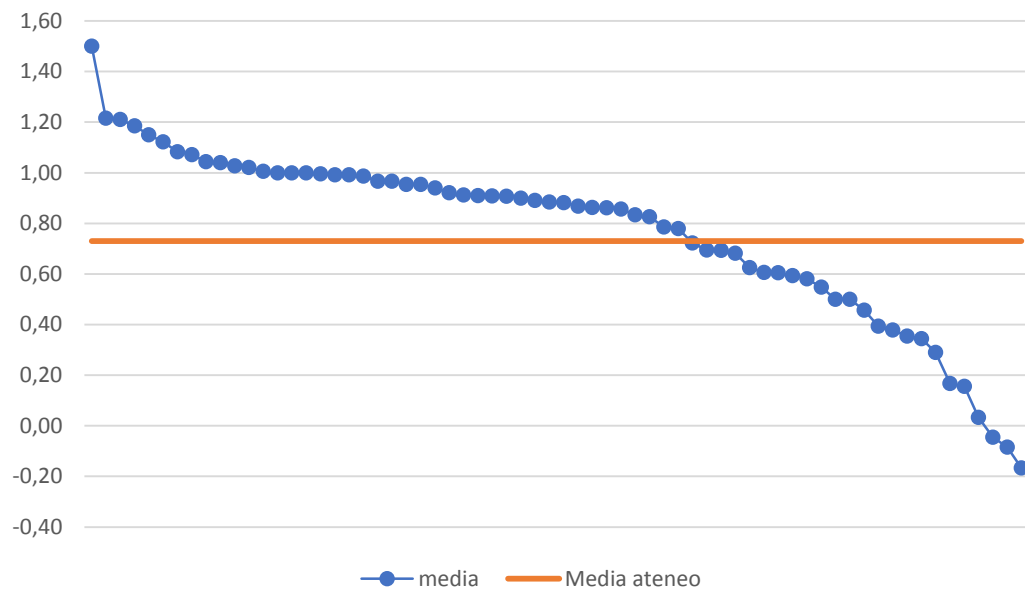
q.16 E' interessato/a agli argomenti trattati nell'insegnamento?



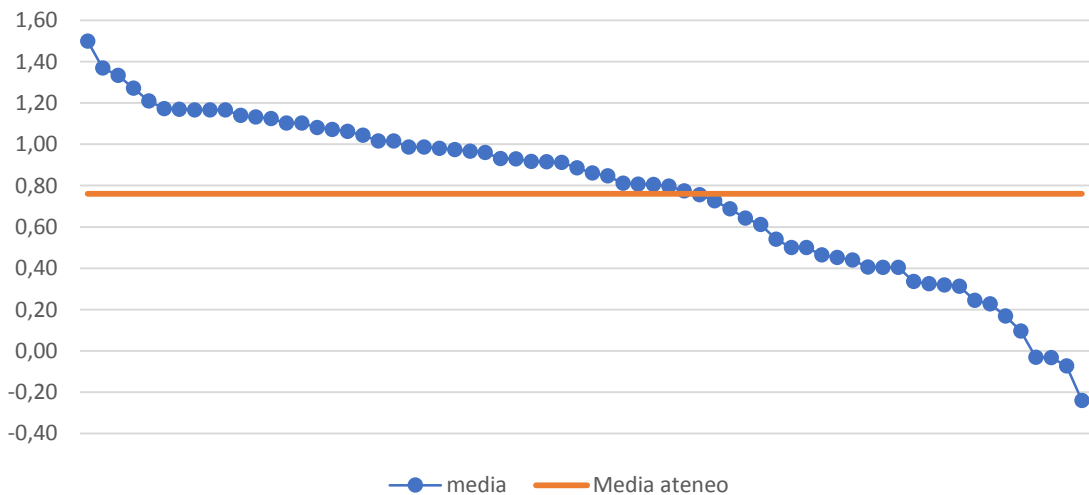
q.17 Il docente espone gli argomenti in modo chiaro?



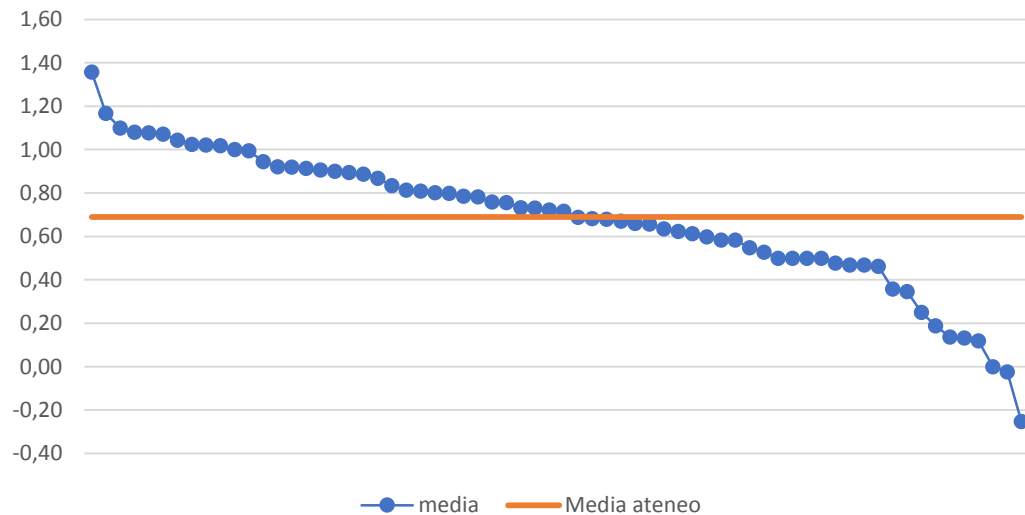
q.12 E' complessivamente soddisfatto di quest'insegnamento?



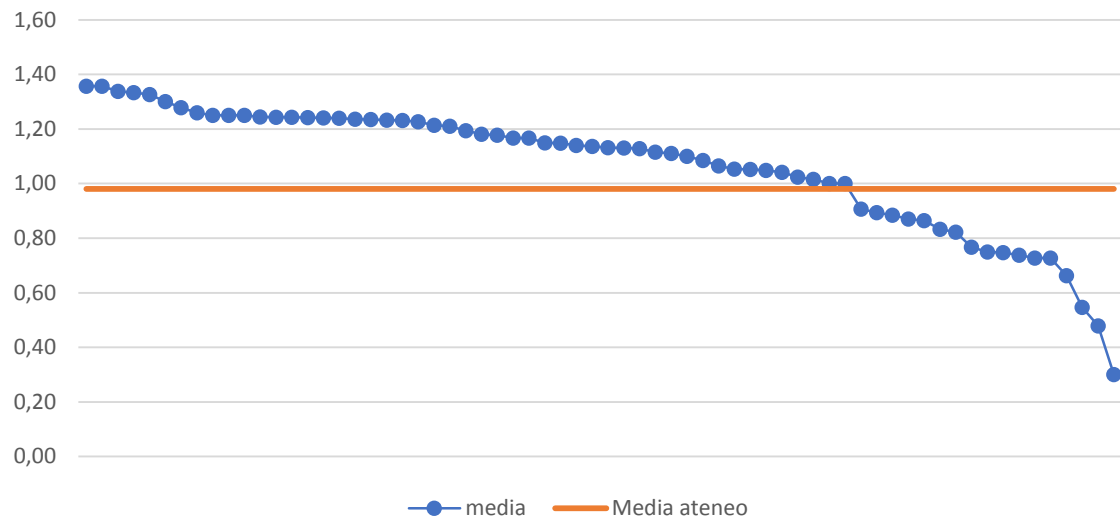
q.18 Il docente stimola/motiva l'interesse verso la disciplina?



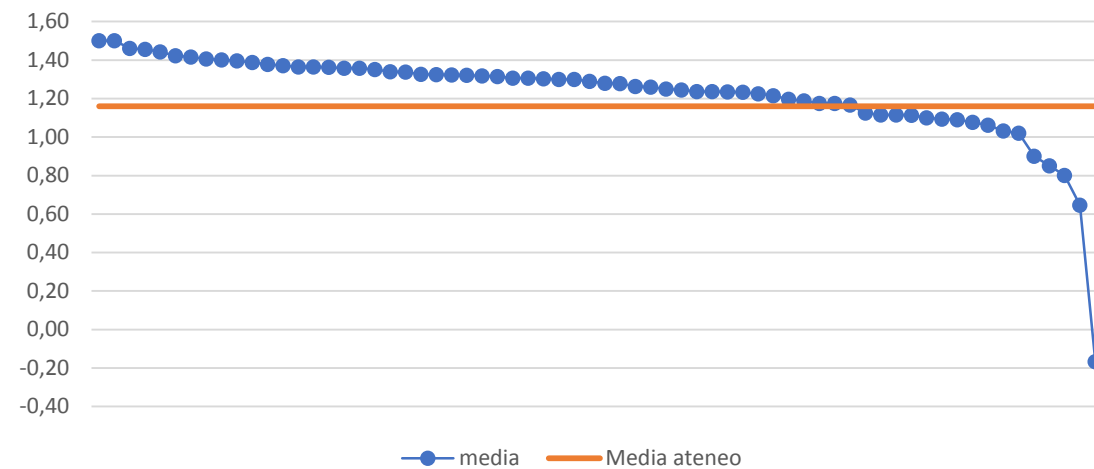
q.21 Il materiale didattico è adeguato per lo studio della materia?



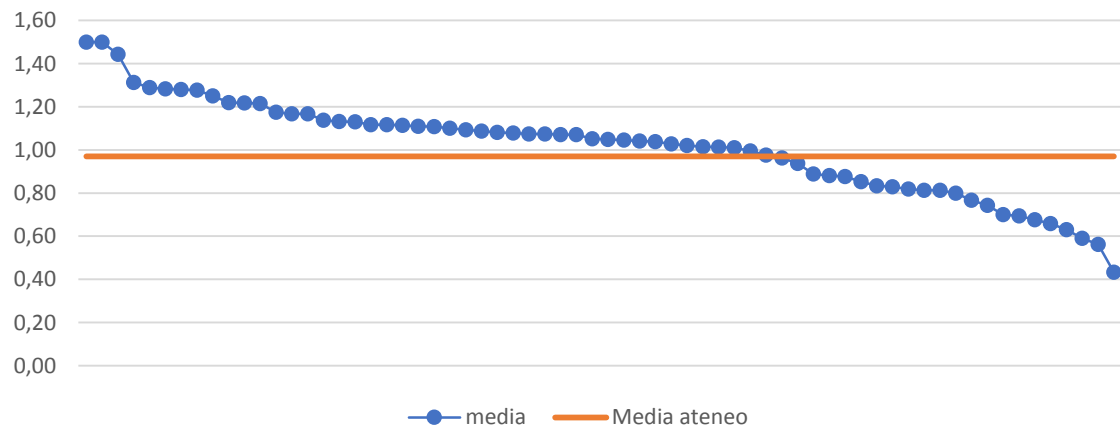
q.19 Gli orari di svolgimento di lezioni sono rispettati?



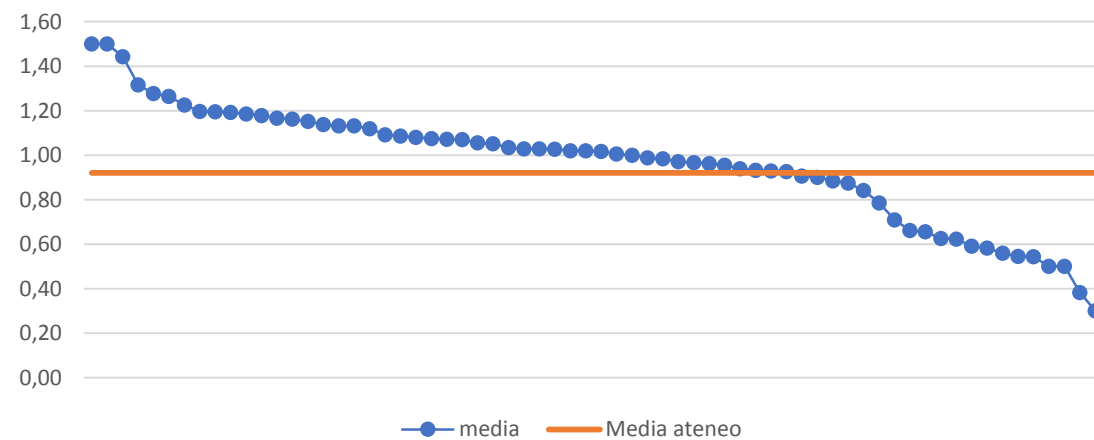
q.23 Il docente titolare dell'insegnamento svolge o comunque presiede la maggior parte delle lezioni?



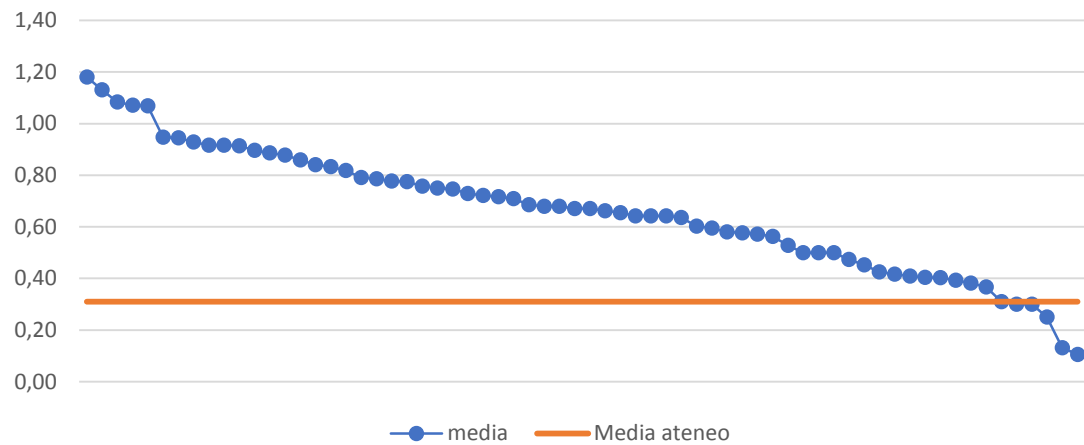
q.20 Il docente è reperibile per chiarimenti e spiegazioni?



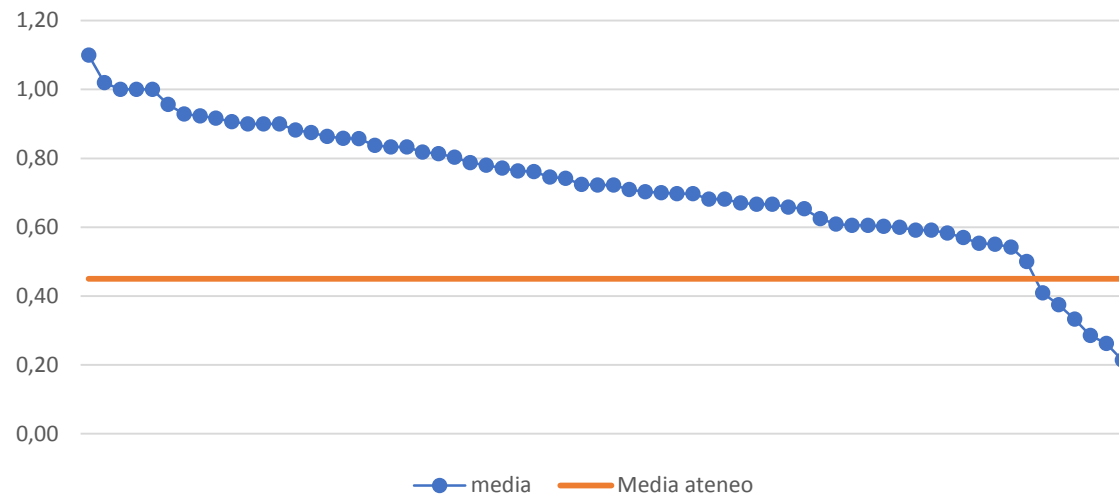
q.22 Il docente è attento ai problemi che gli vengono segnalati?



q.2 I laboratori e le attrezzature per le attività didattiche integrative sono adeguati?



q.3 I servizi bibliotecari di cui ha usufruito sono adeguati?



q.6 Le attività didattiche integrative sono utili all'apprendimento della materia?

