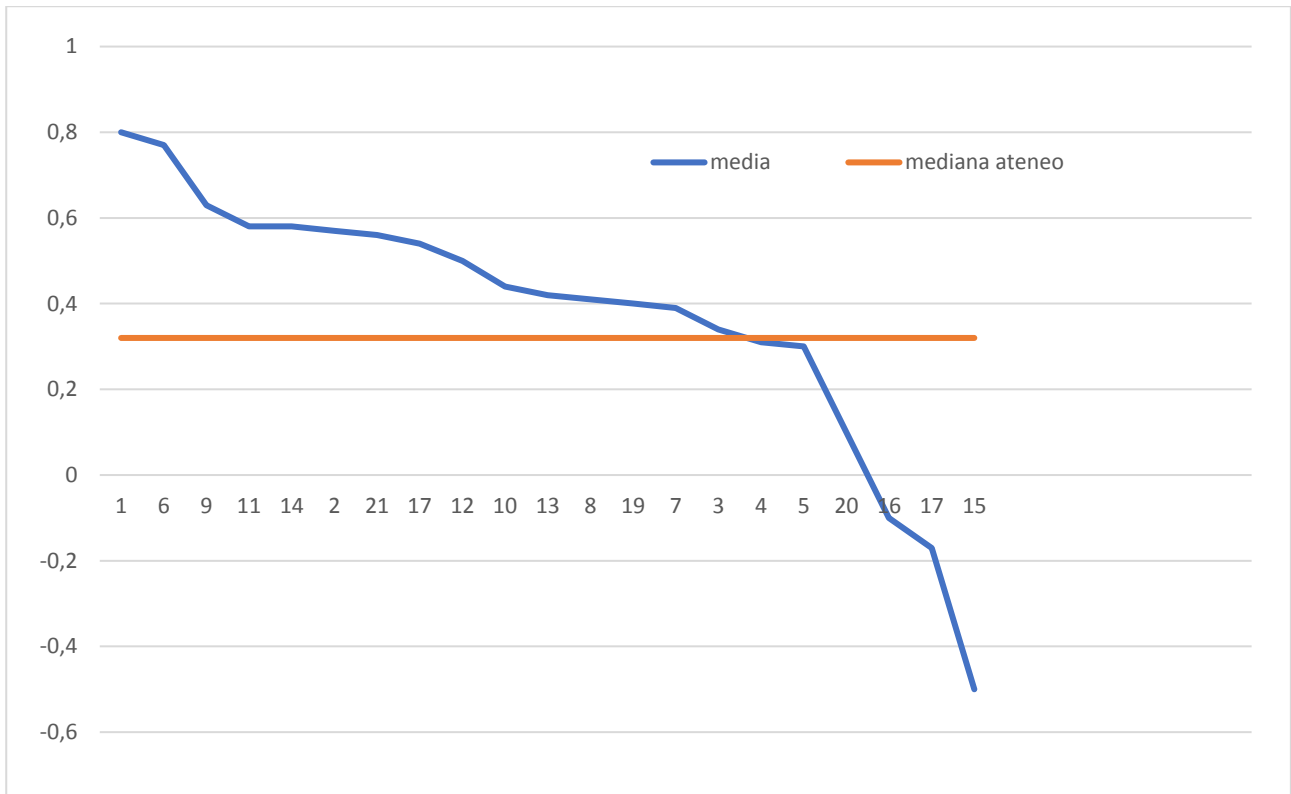
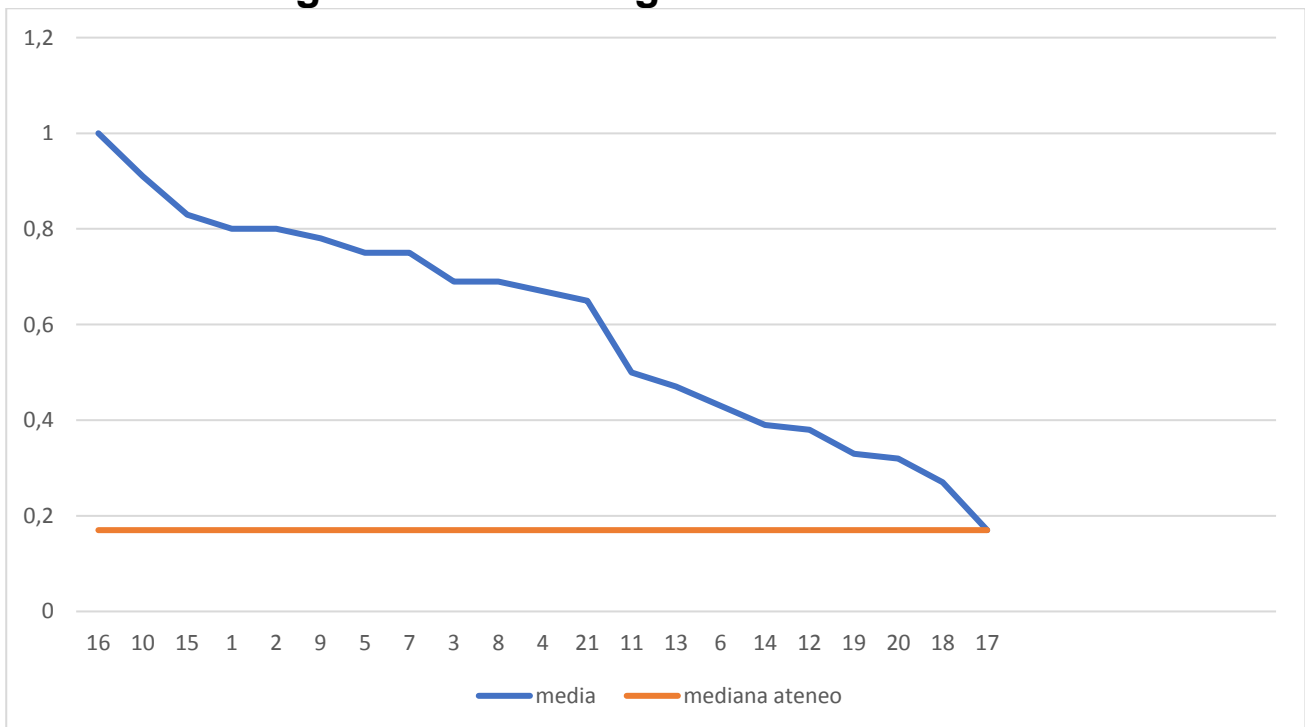


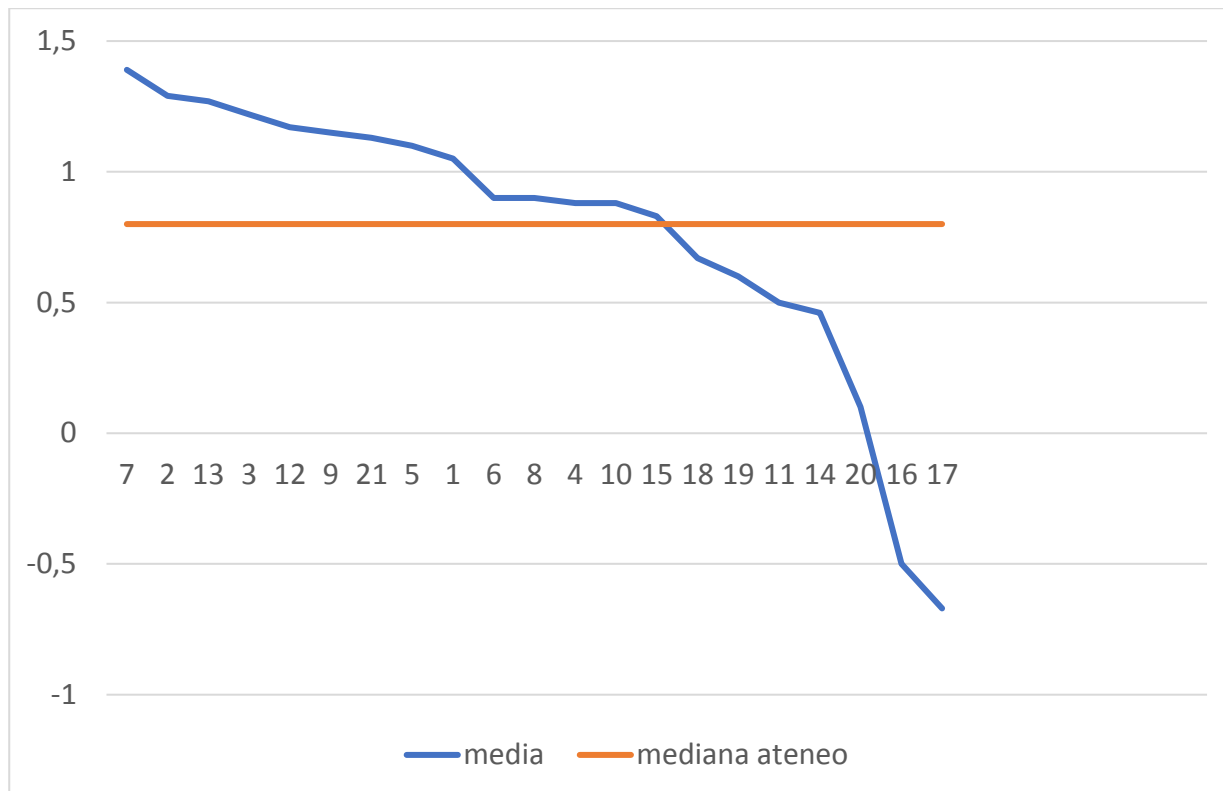
### Domanda 1: Le aule dove si svolgono le lezioni sono adeguate?



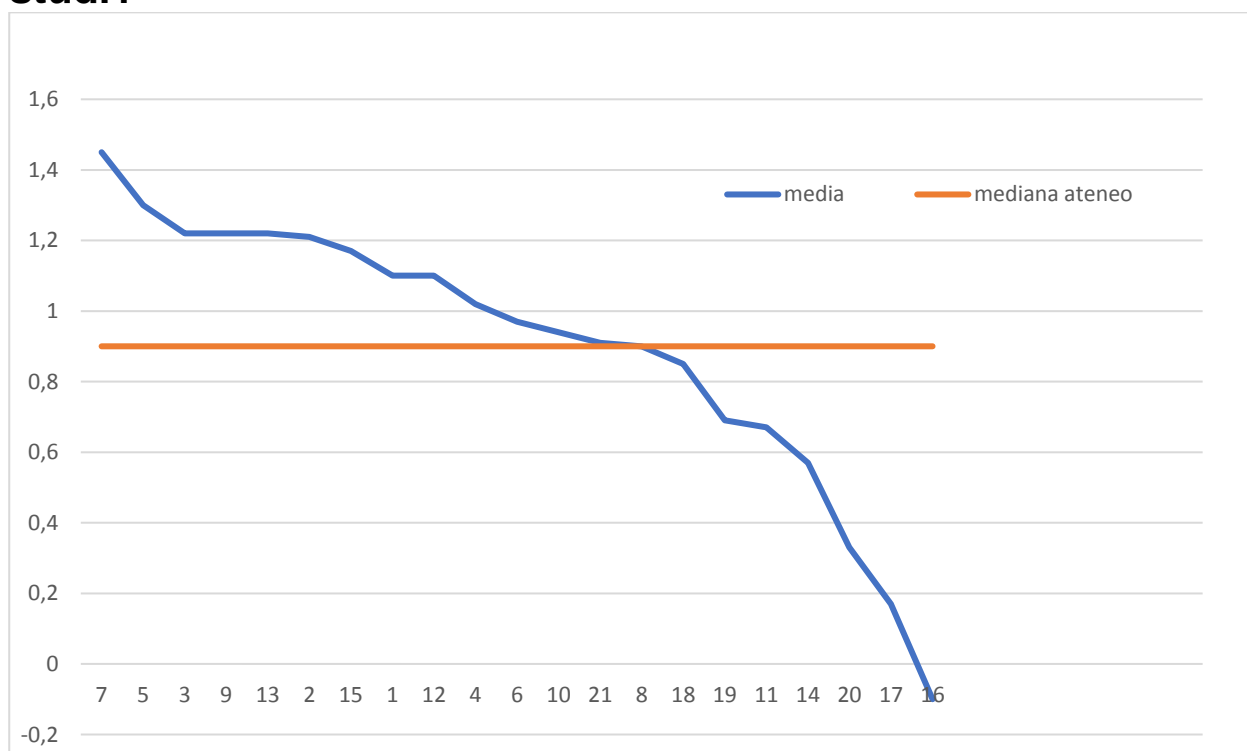
### Domanda 2: I laboratori e le attrezzature per le attività didattiche integrative sono adeguati?



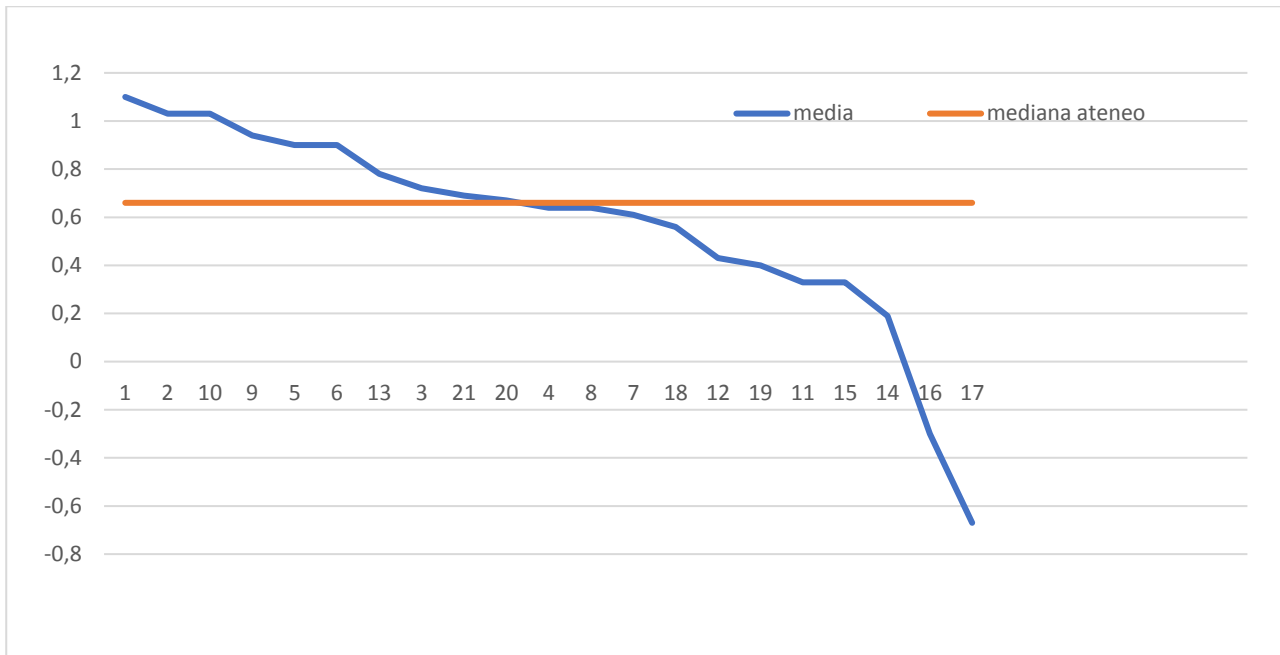
### Domanda 3: Sono state fornite spiegazioni chiare su programma e obiettivi degli insegnamenti?



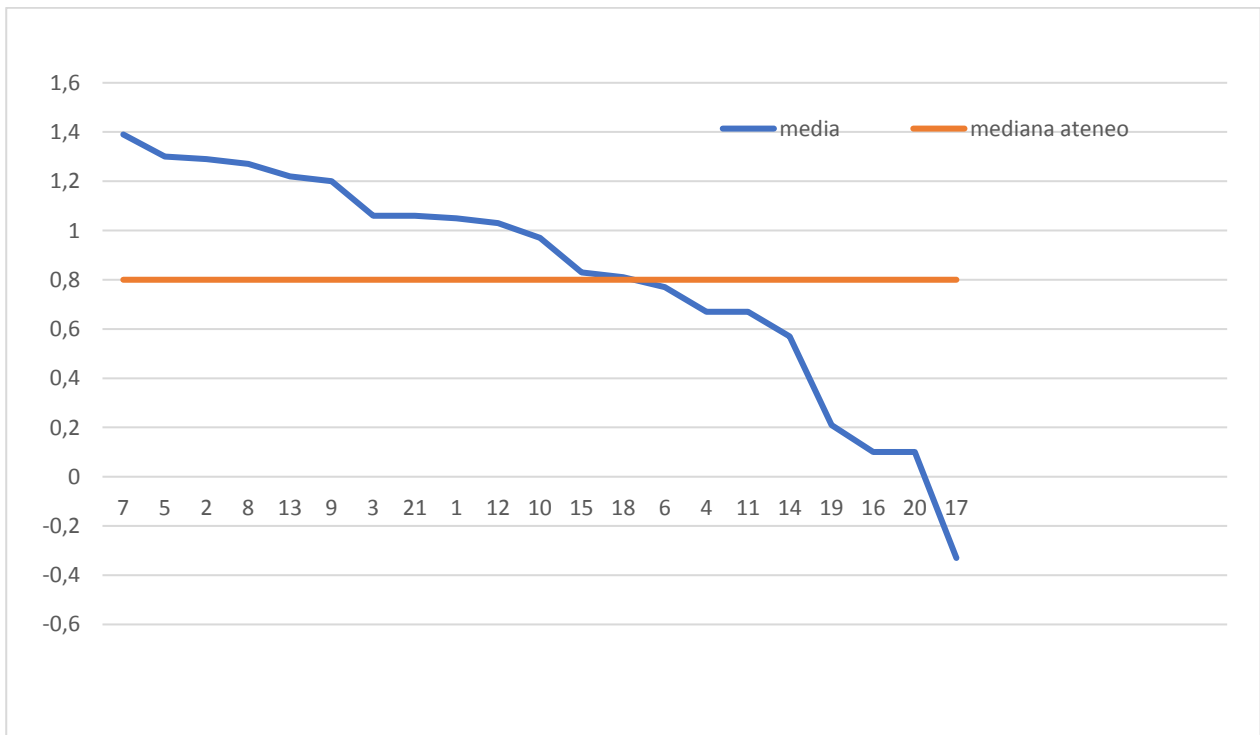
### Domanda 4: L'insegnamento è stato svolto in maniera coerente con quanto dichiarato sul sito Web del corso di studi?



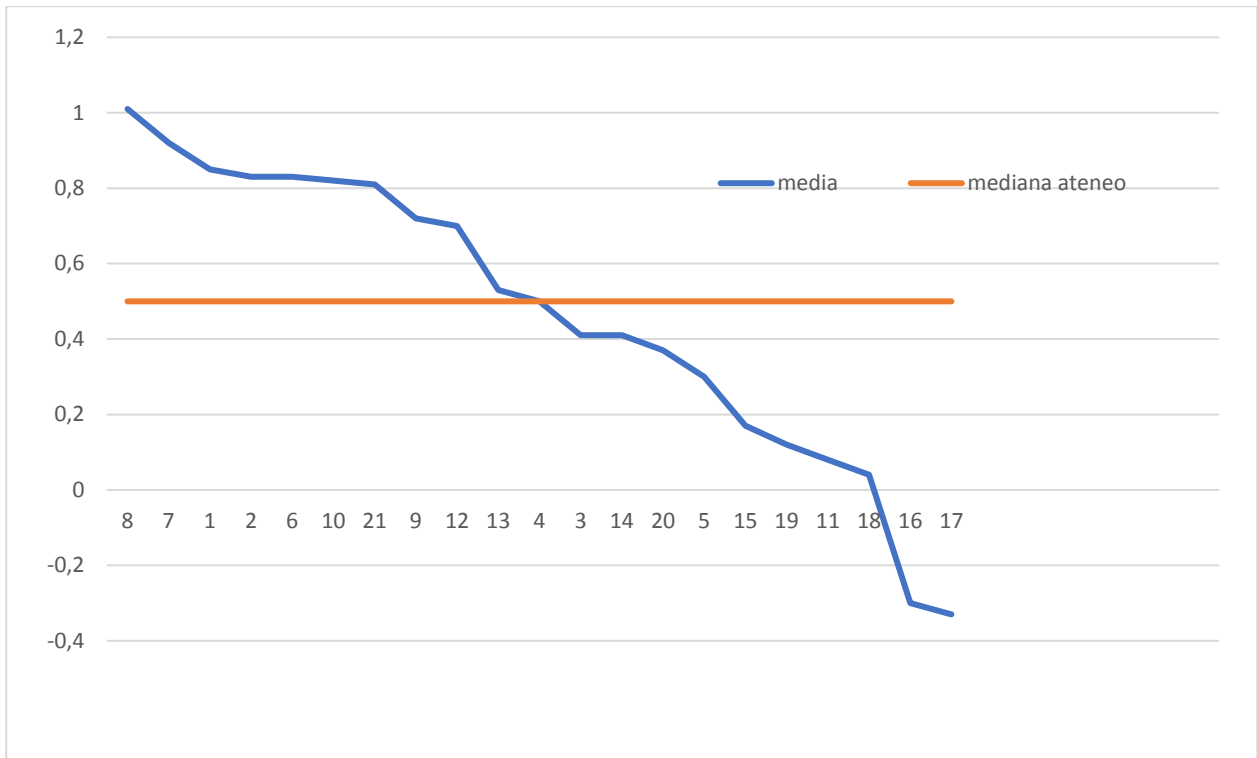
**Domanda 5: Le attività didattiche integrative (esercitazioni, tutorati, laboratori, etc.) sono utili all'apprendimento della materia?**



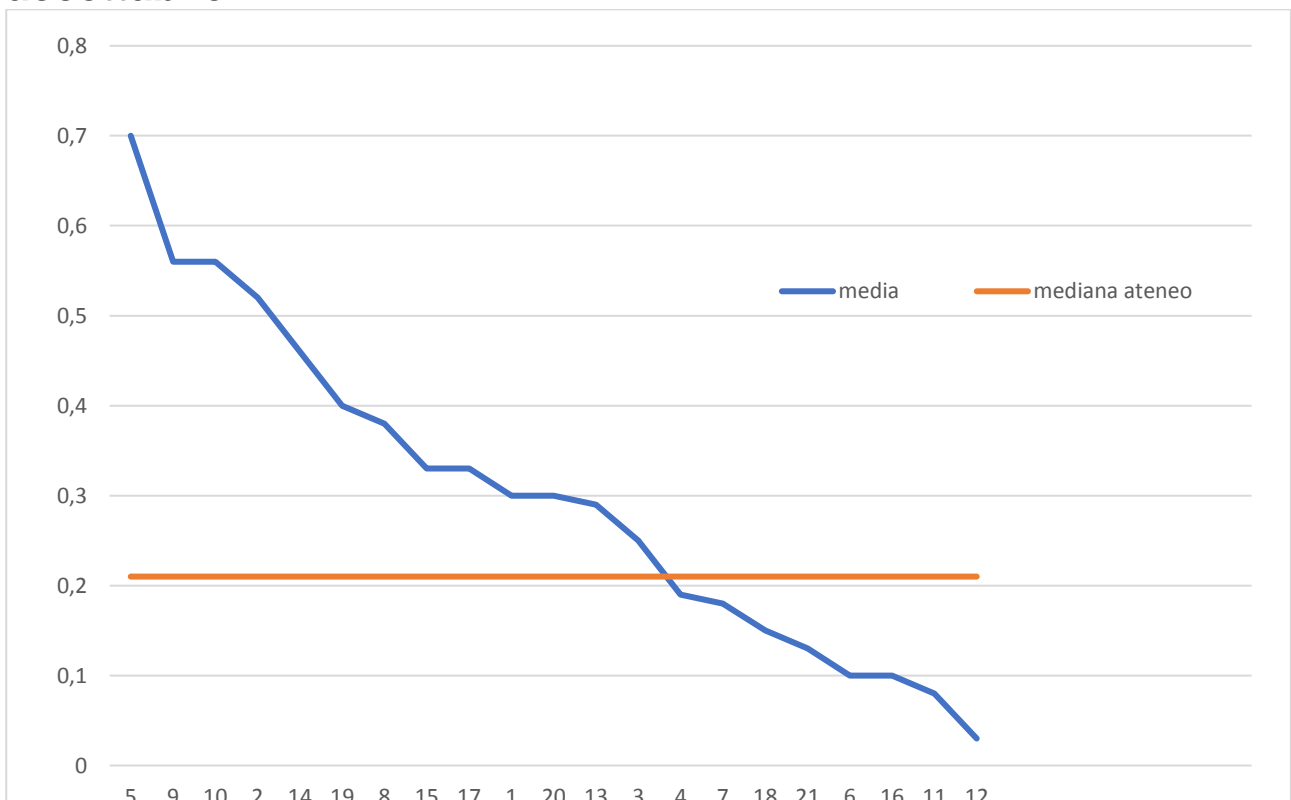
**Domanda 6: Le modalità di esame sono state definite in modo chiaro?**



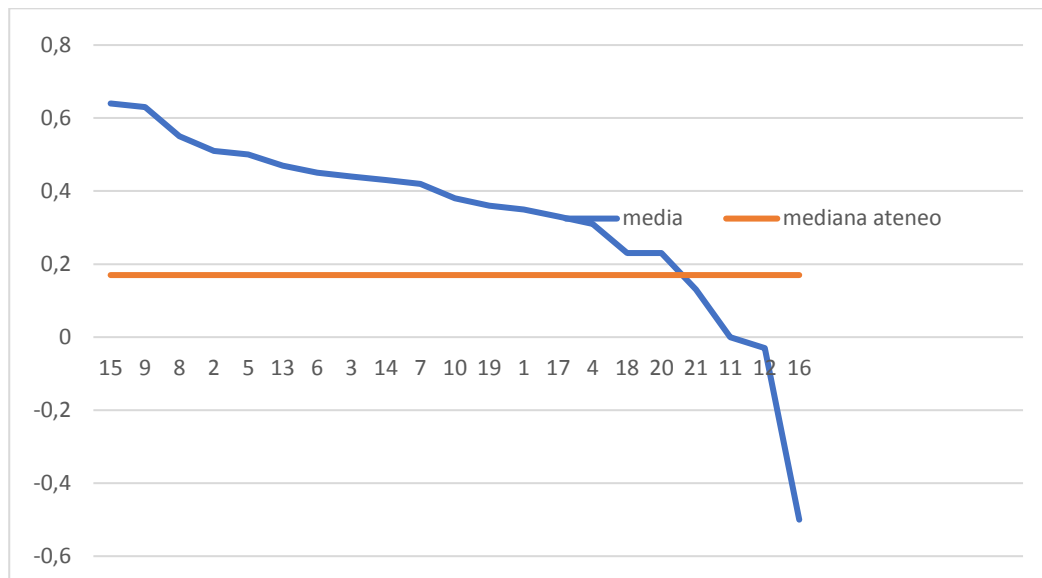
### Domanda 7: Il carico di studio dell'insegnamento è proporzionato ai crediti assegnati?



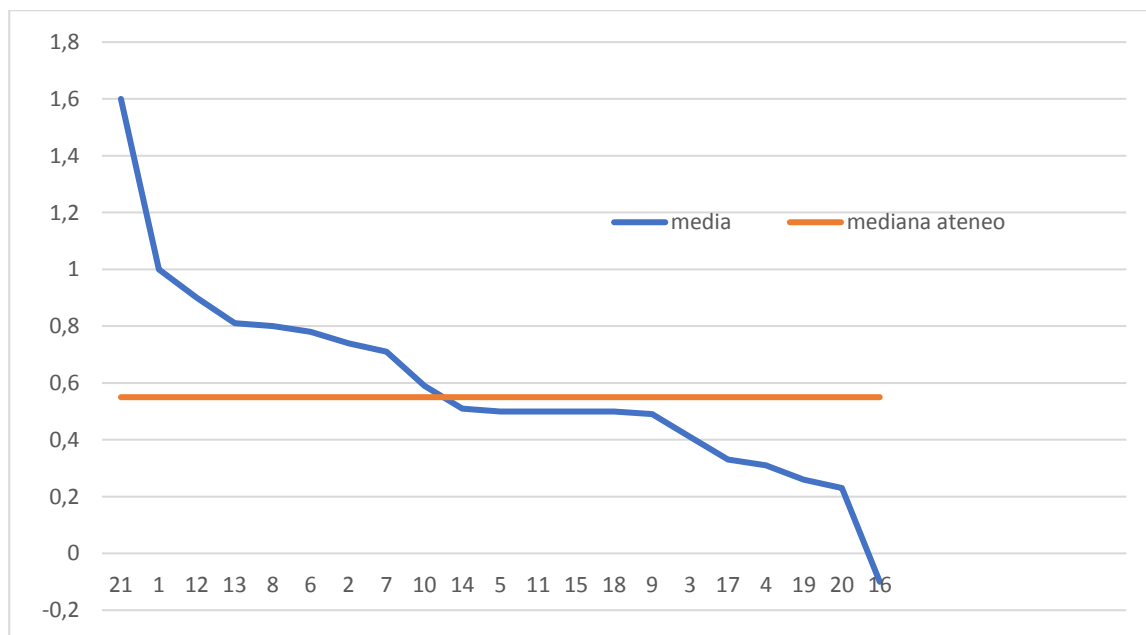
### Domanda 8: L'insieme degli insegnamenti previsti nel il periodo di riferimento (bimestre, trimestre, semestre, etc.) è accettabile?



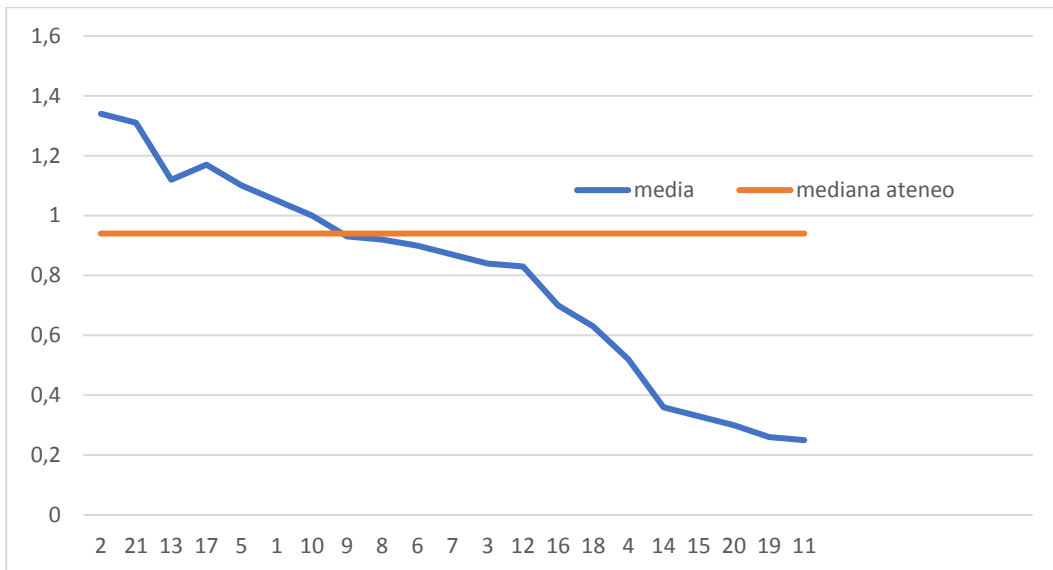
**Domanda 9: L'organizzazione complessiva (orario, esami, intermedi e finali) degli insegnamenti previsti nel periodo di riferimento (bimestre, trimestre, semestre, etc.) è accettabile?**



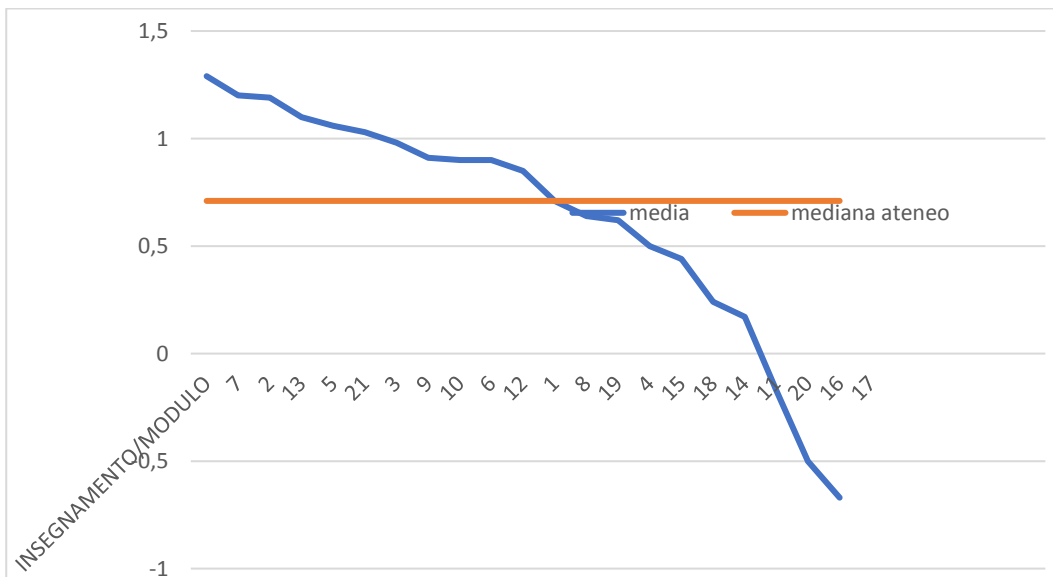
**Domanda 10: Le conoscenze preliminari possedute sono risultate sufficienti per la comprensione degli argomenti previsti nel programma d'esame?**



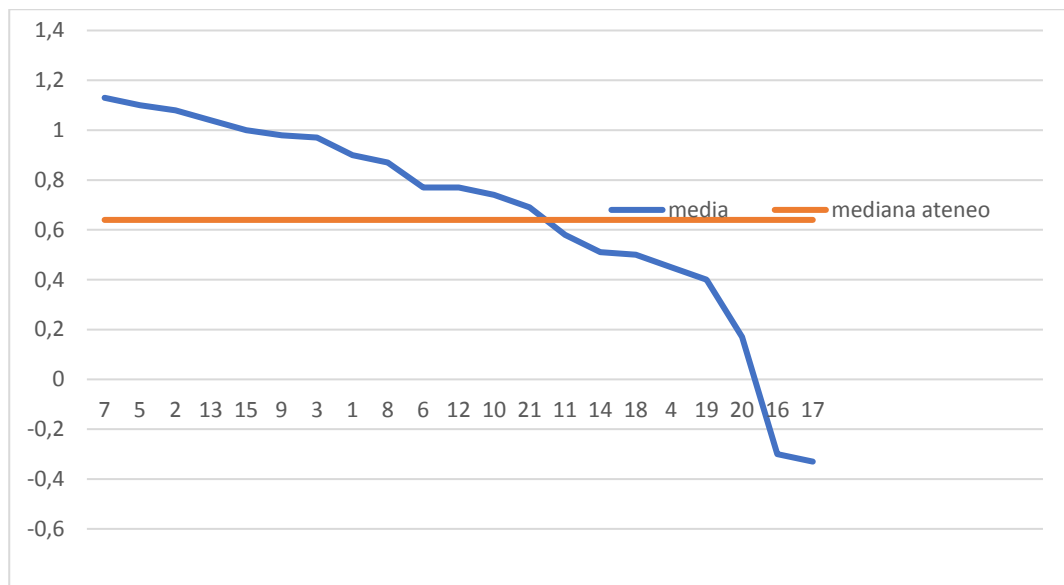
### Domanda 11: E' interessato/a agli argomenti trattati nell'insegnamento?



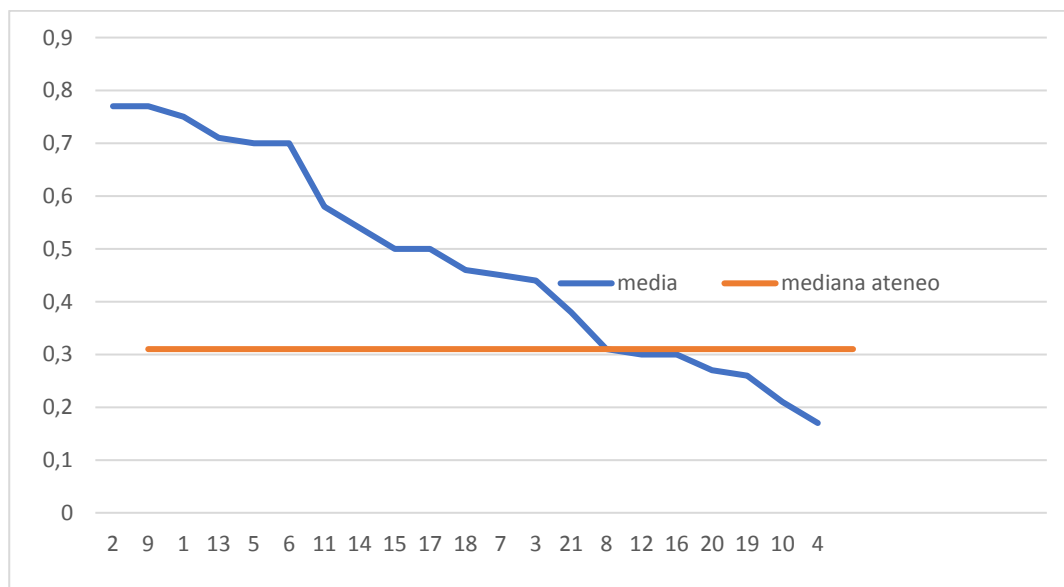
### Domanda 12: E' complessivamente soddisfatto di questo insegnamento?



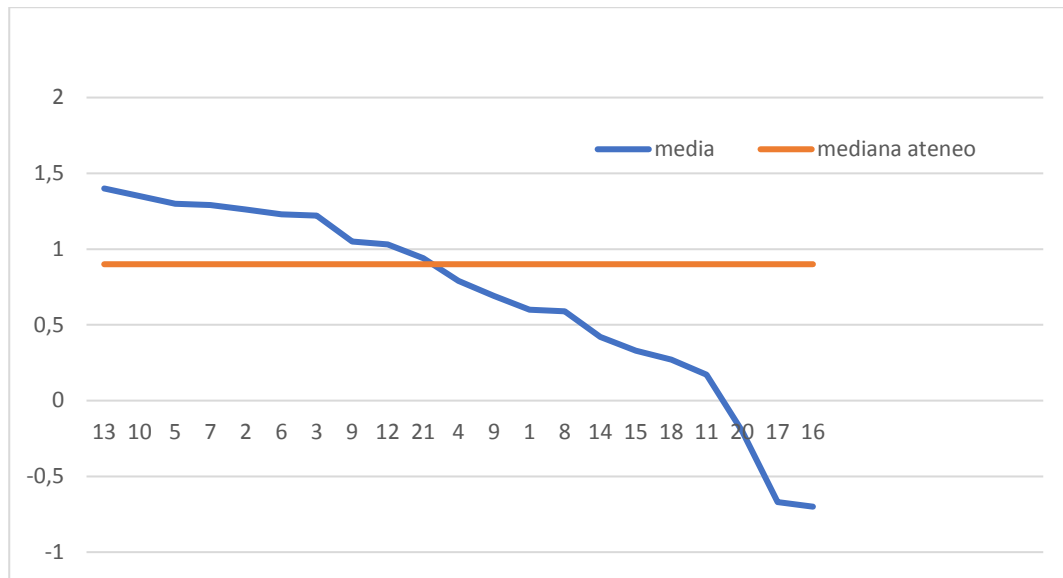
### Domanda 13: Sono stati presentati in modo esauriente il processo e i fini della valutazione?



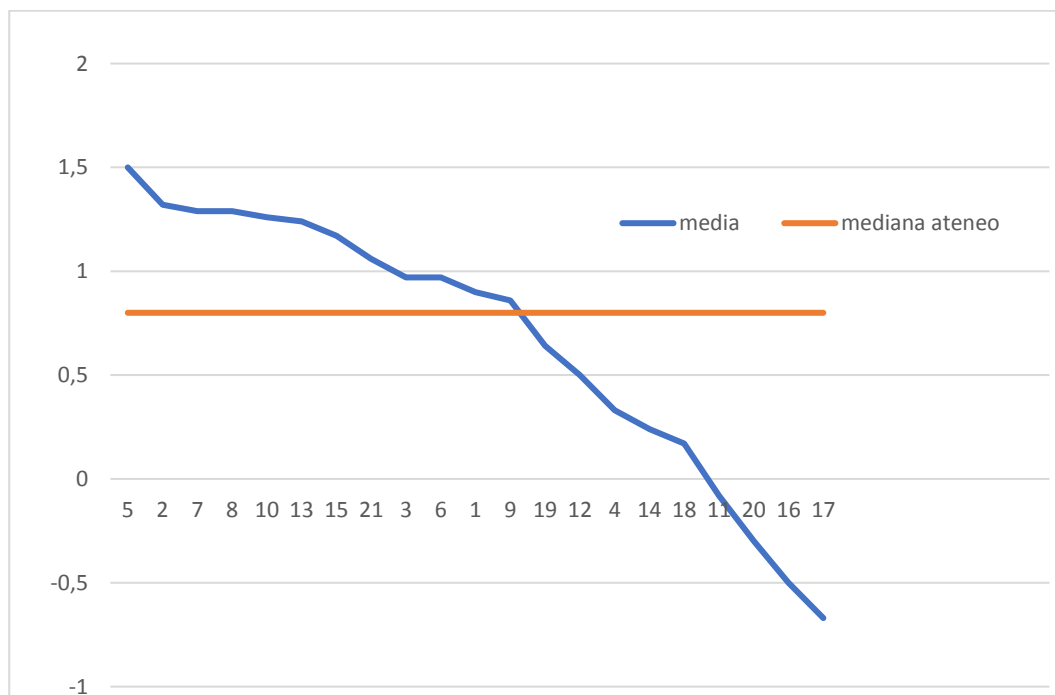
### Domanda 14: Lei ha percepito l'efficacia del questionario ai fini del miglioramento della didattica?



### Domanda 15: Il docente espone gli argomenti in modo chiaro?

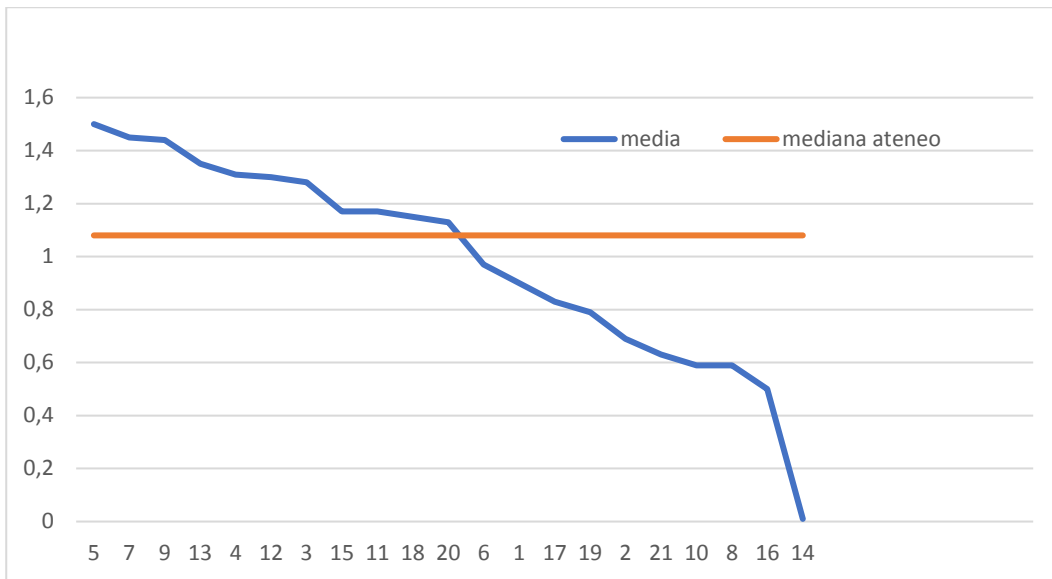


### Domanda 16: Il docente stimola/motiva l'interesse verso la disciplina?

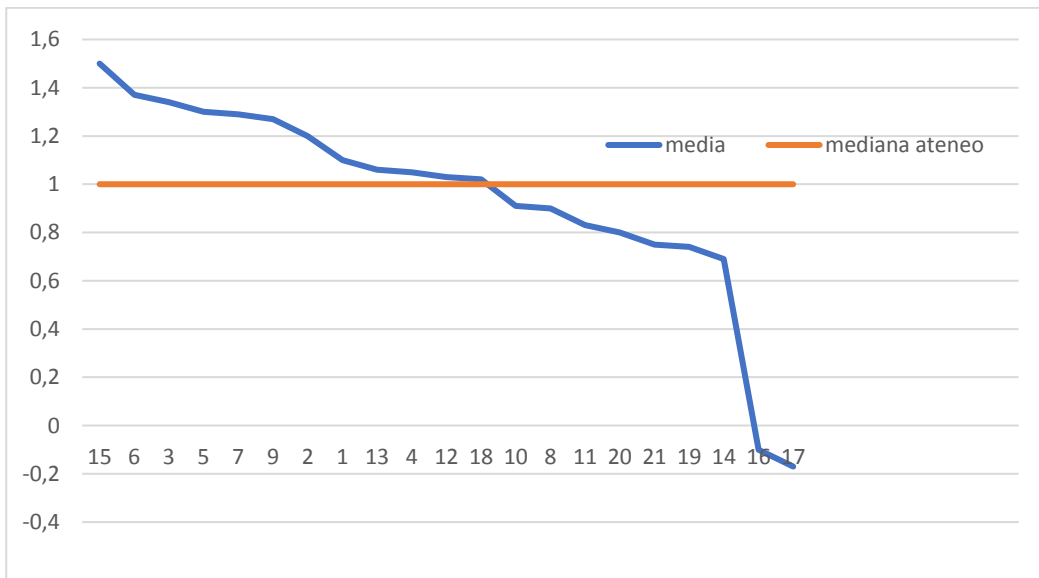




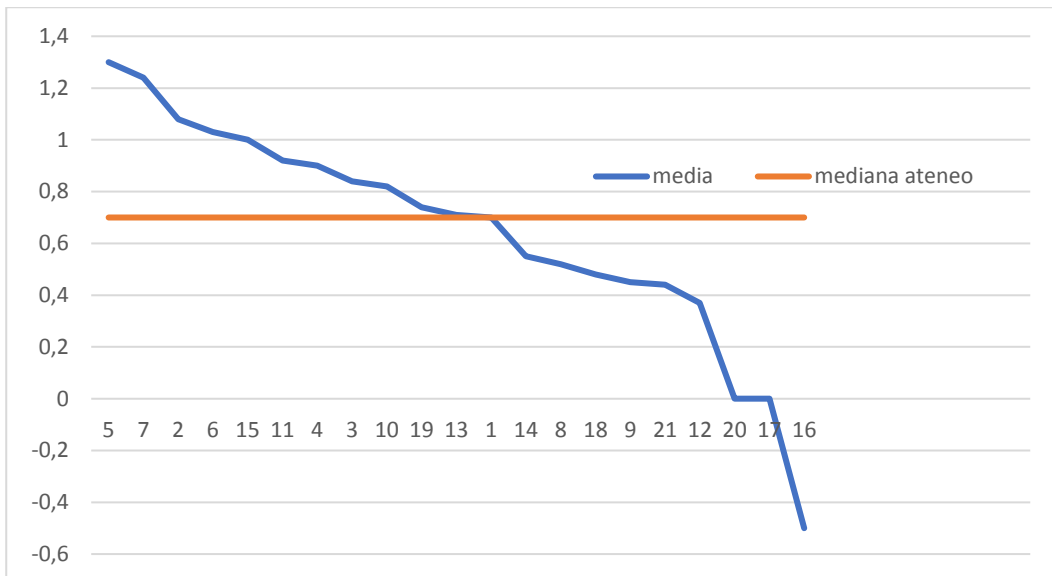
### Domanda 17: Gli orari di svolgimento di lezioni, esercitazioni e altre eventuali attività didattiche sono rispettati?



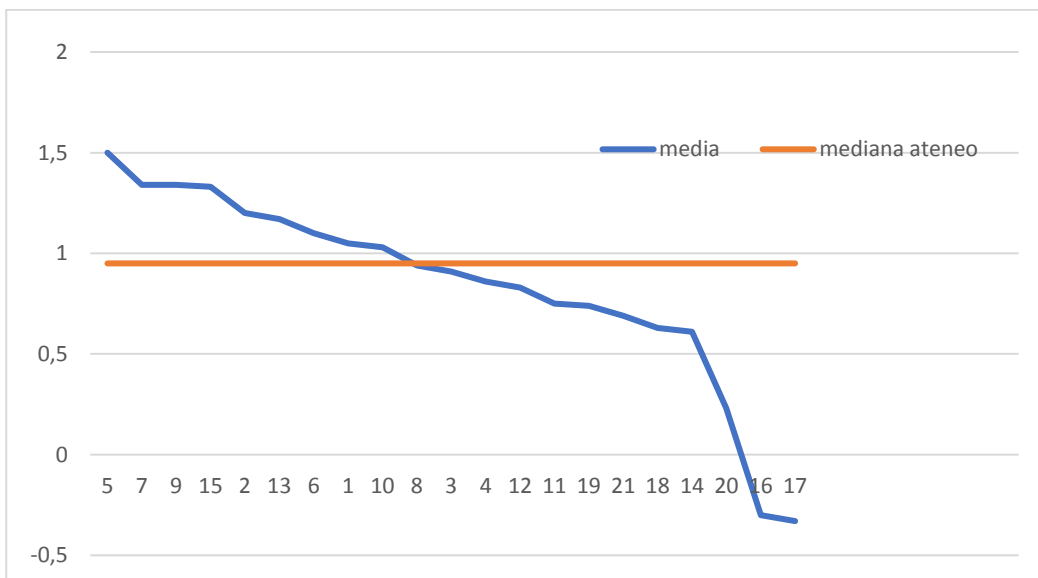
### Domanda 18: Il docente è reperibile per chiarimenti e spiegazioni?



### Domanda 19: Il materiale didattico (indicato e disponibile) è adeguato per lo studio della materia?



### Domanda 20: Il docente è attento ai problemi che gli vengono segnalati?



## Domanda 21: Il docente titolare dell'insegnamento svolge o comunque presiede la maggior parte delle lezioni?

