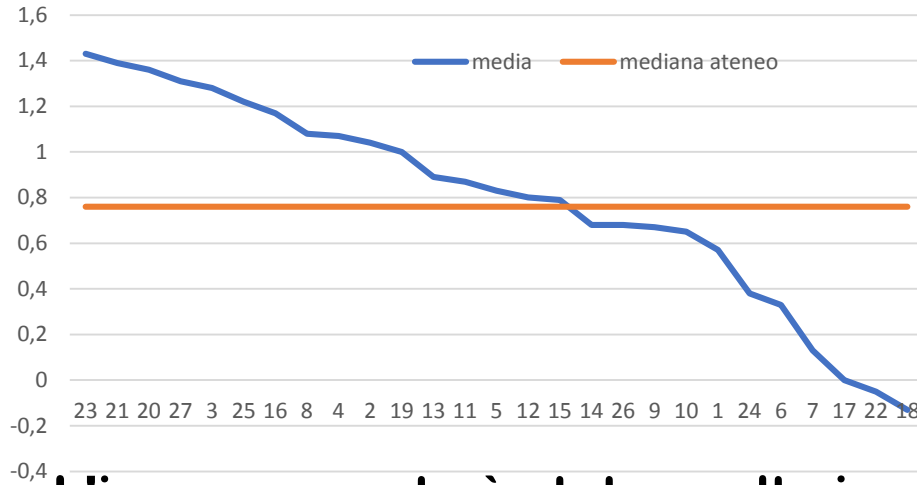
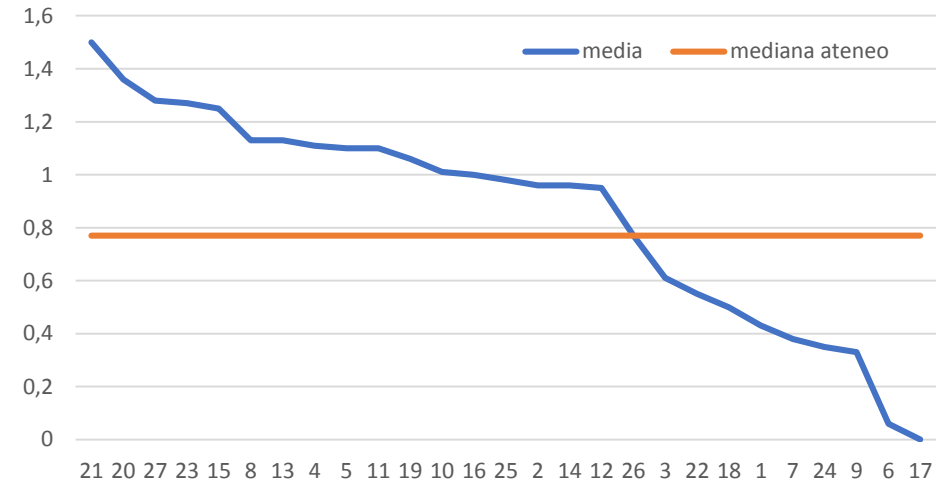


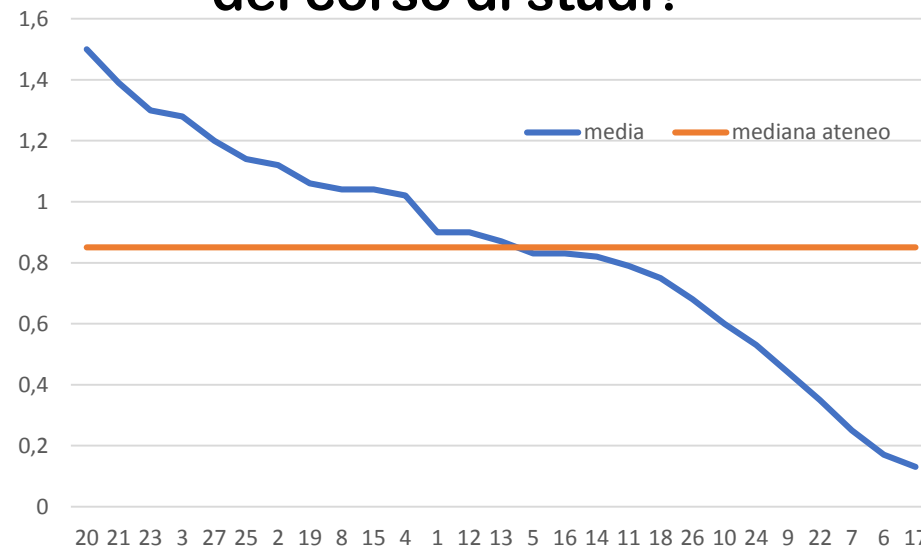
## Sono state fornite spiegazioni chiare su programma e obiettivi dell'insegnamento?



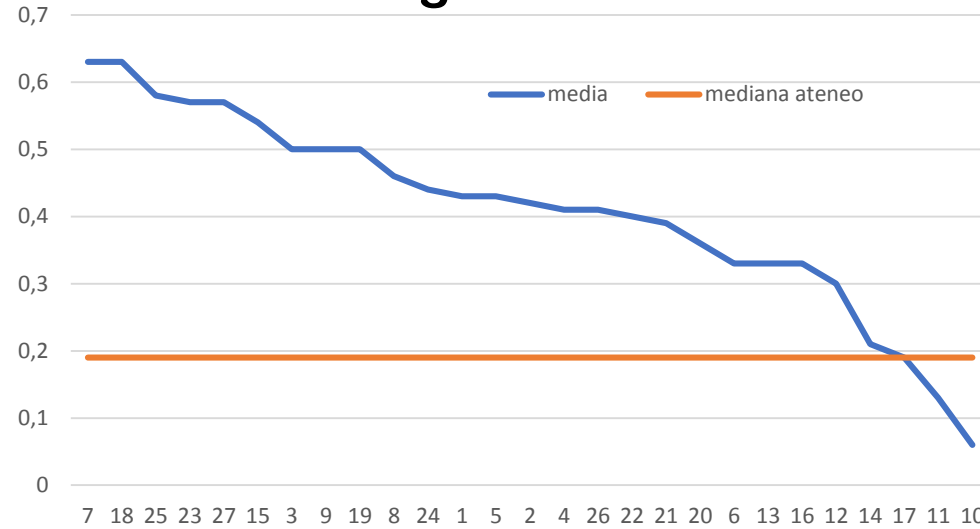
## Le modalità di esame sono definite chiaramente?



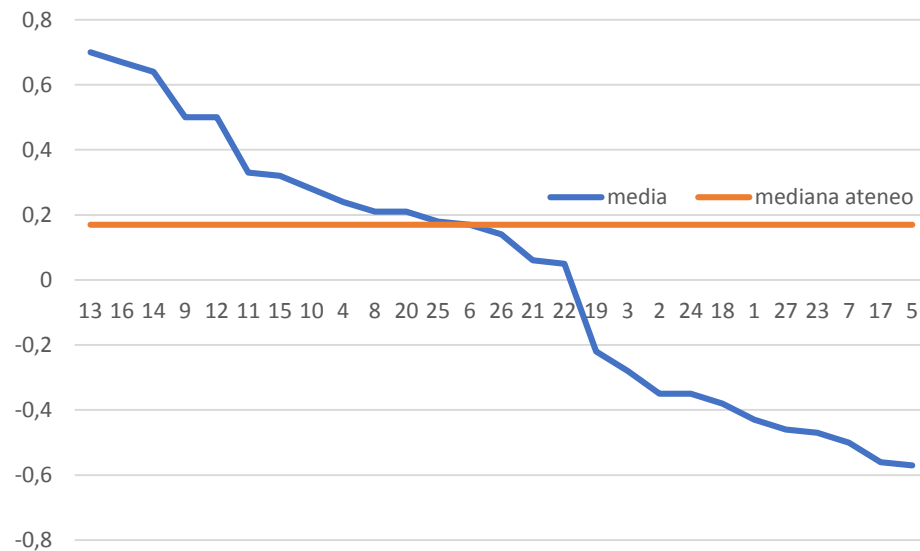
## L'insegnamento è stato svolto in maniera coerente con quanto dichiarato sul sito web del corso di studi?



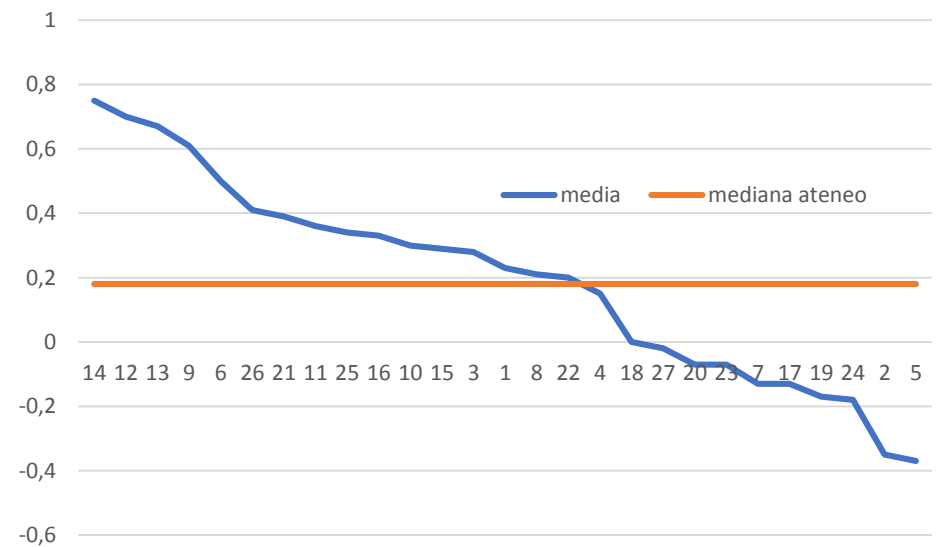
## Le aule dove si svolgono le lezioni sono adeguate?



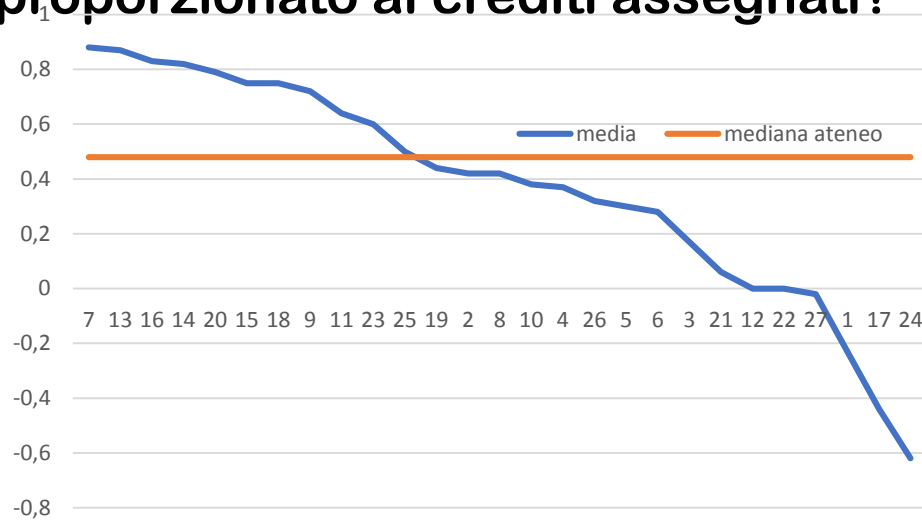
## L'insieme degli insegnamenti previsti nel semestre è accettabile?



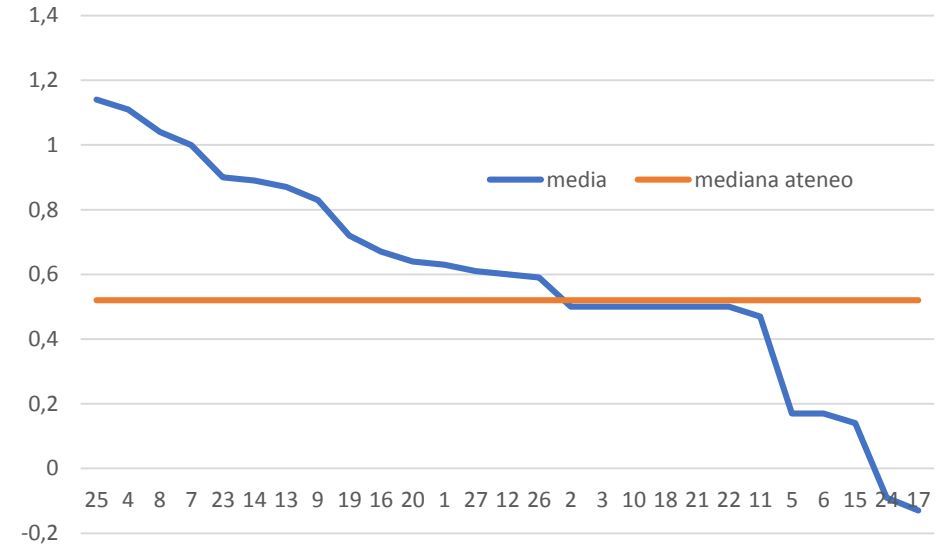
## L'organizzazione del semestre è accettabile?



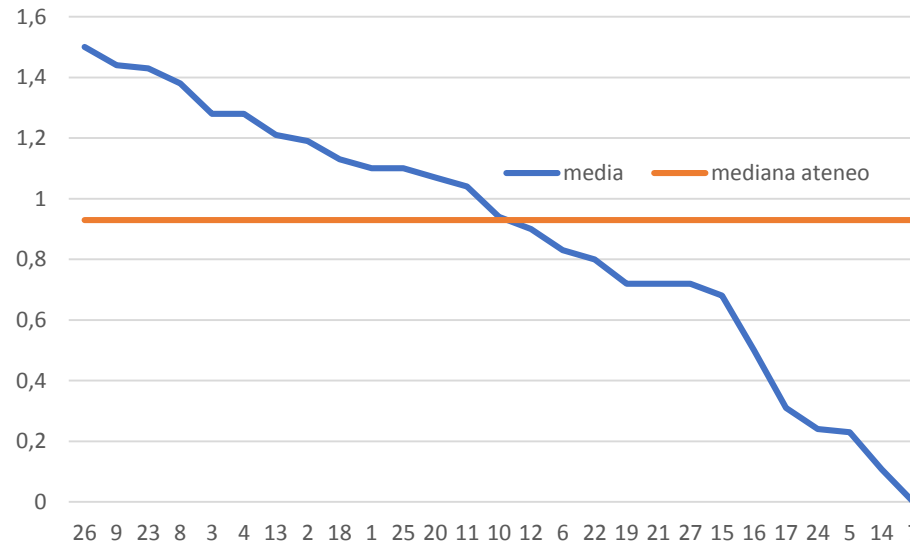
## Il carico di studio dell'insegnamento è proporzionato ai crediti assegnati?



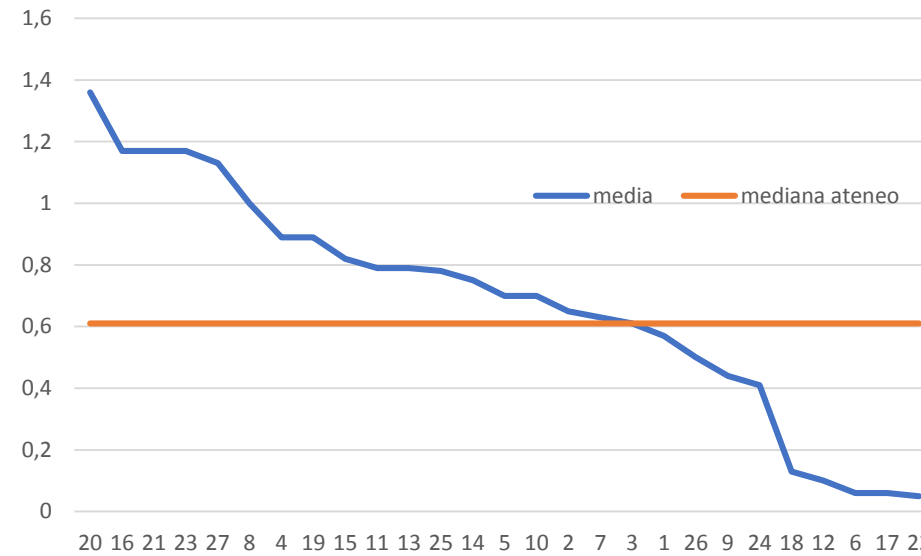
## Le conoscenze preliminari sono sufficienti?



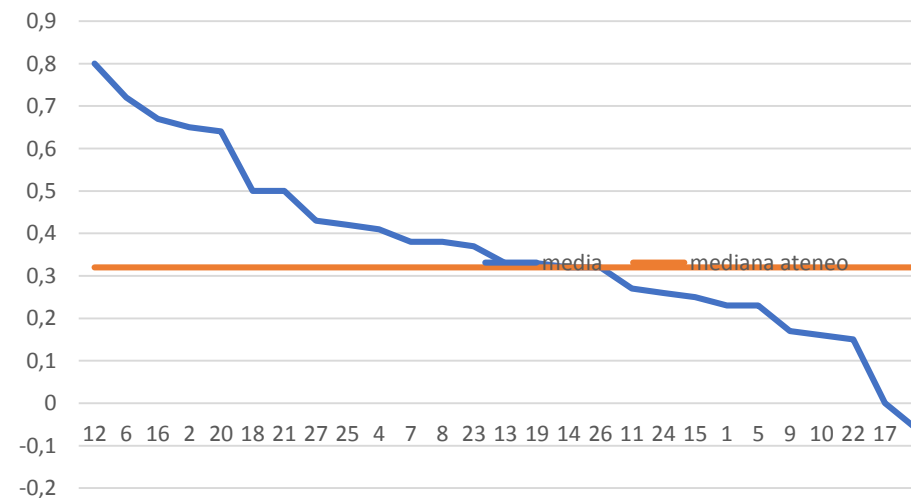
## E' interessato agli argomenti trattati nell'insegnamento?



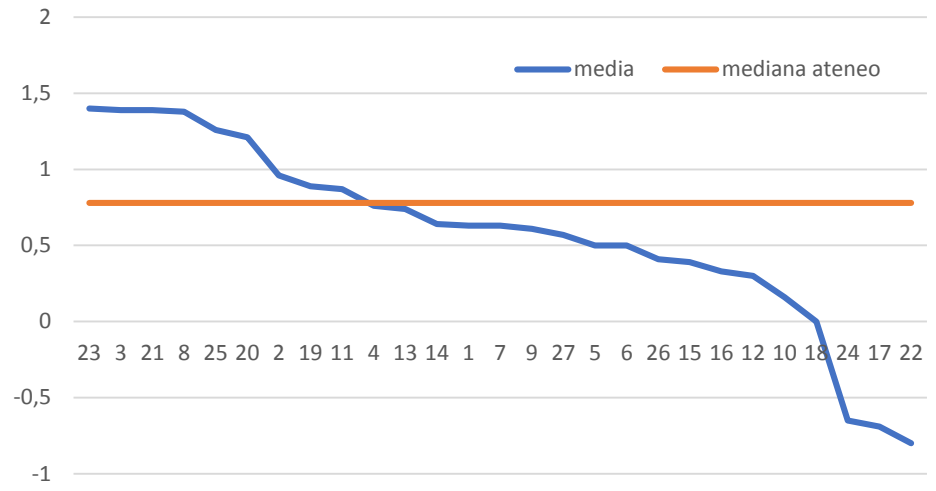
# Sono stati presentati in modo esauriente il processo e i fini della valutazione?



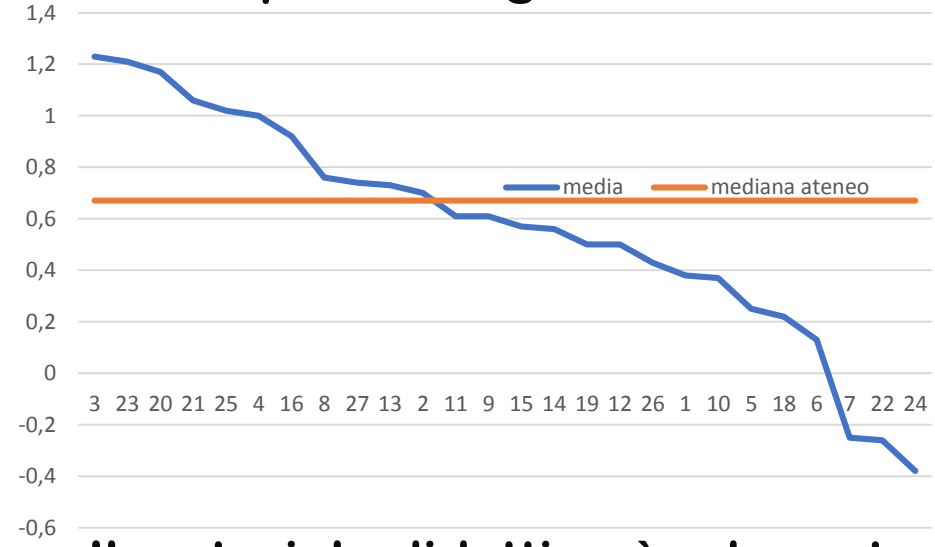
# Lei ha percepito l'efficacia del questionario ai fini del miglioramento della didattica?



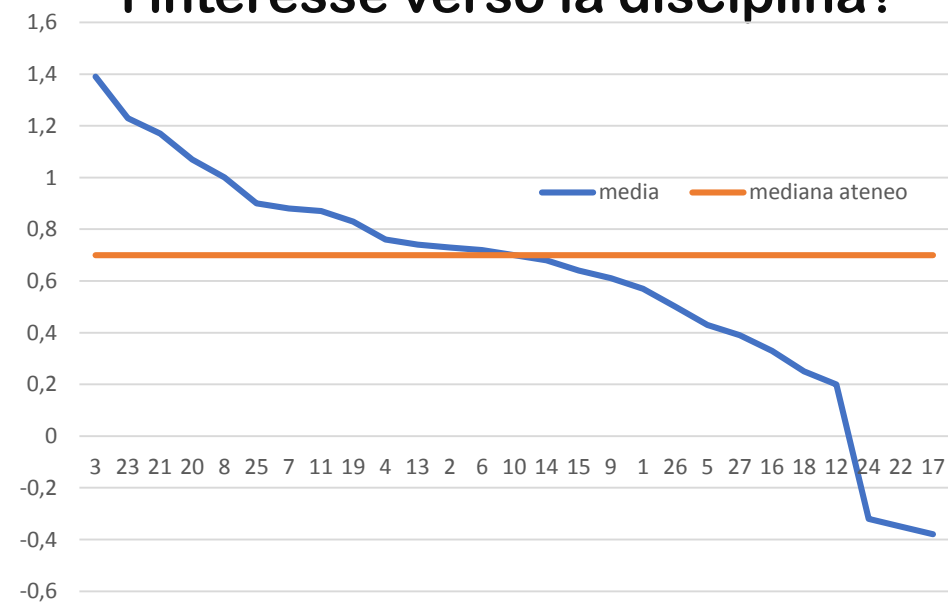
# Il docente espone gli argomenti in modo chiaro?



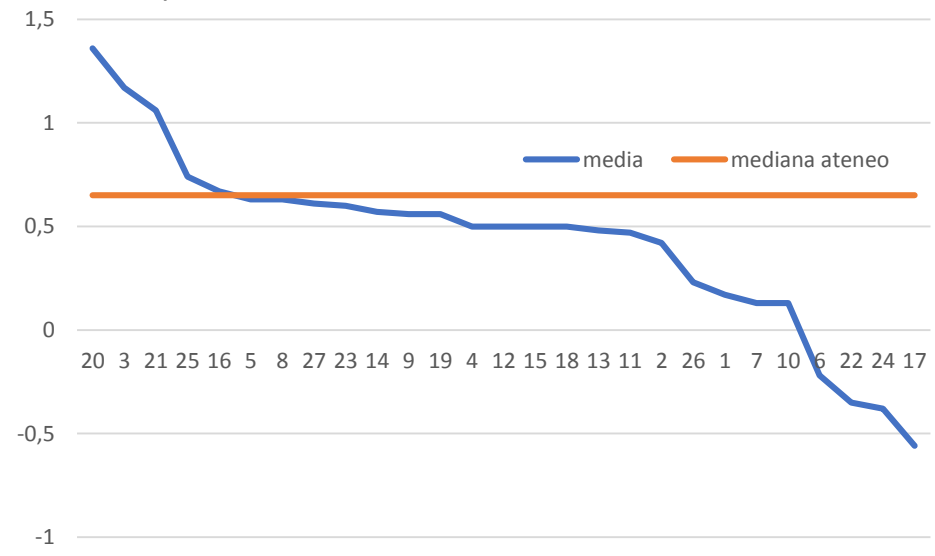
# E' complessivamente soddisfatto di quest'insegnamento?



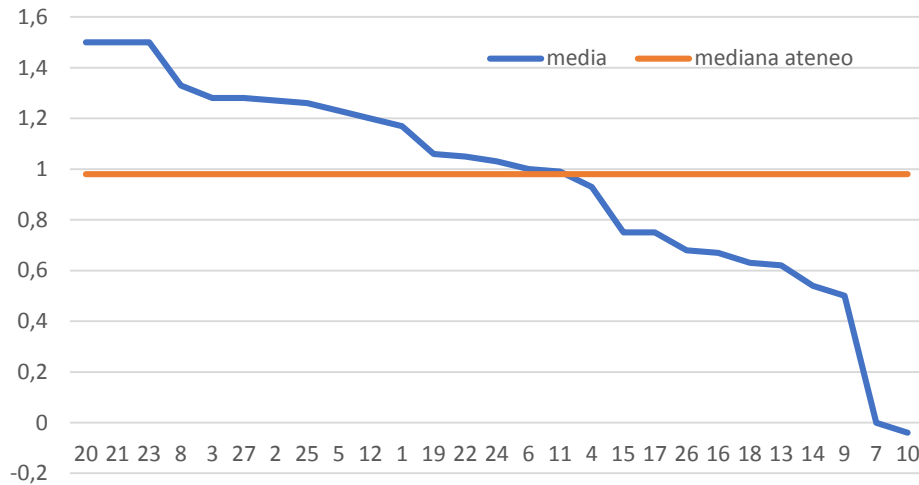
# Il docente stimola/motiva l'interesse verso la disciplina?



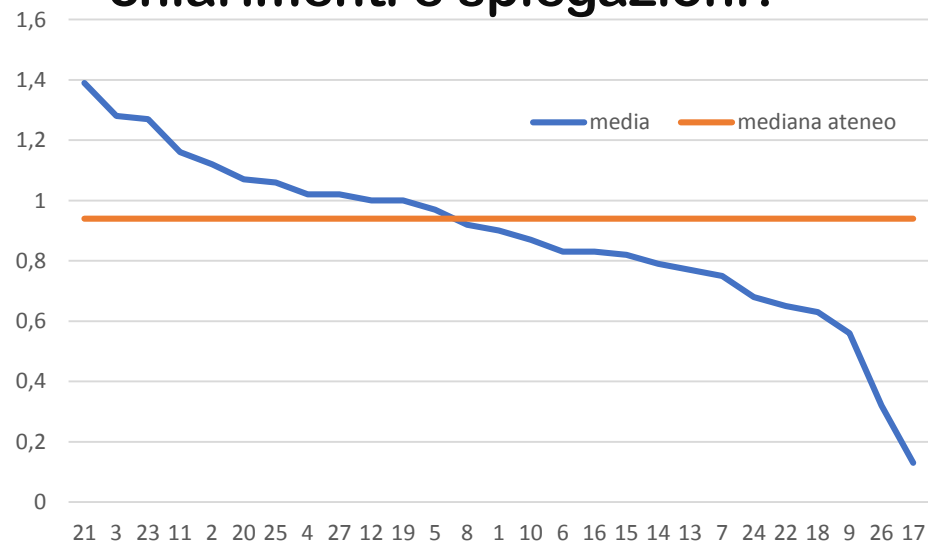
# Il materiale didattico è adeguato per lo studio della materia?



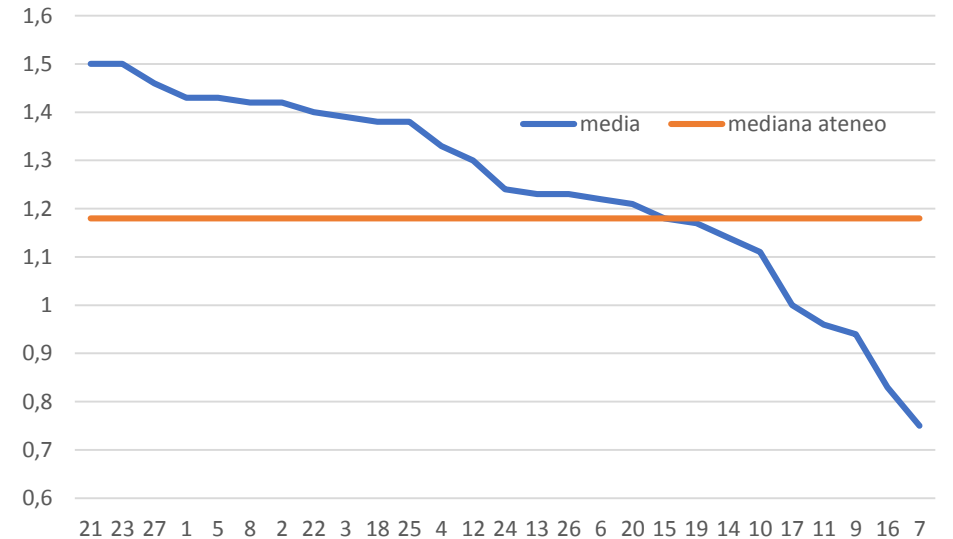
## Gli orari di svolgimento delle lezioni sono rispettati?



## Il docente è reperibile per chiarimenti e spiegazioni?



## Il docente titolare dell'insegnamento svolge o comunque presiede la maggior parte delle lezioni?



## Il docente è attento ai problemi che gli vengono segnalati?

